

# Inspiron 15 3000

## Servicehåndbok

Datamaskinmodell: Inspiron 15-3567  
Forskriftmessig modell: P63F  
Forskriftmessig type: P63F002



# Merknader, forholdsregler og advarsler

---



**MERK:** En merknad inneholder viktig informasjon som hjelper deg med å bruke ditt produkt mer effektivt.



**FORSIKTIG:** En FORHOLDSREGEL angir enten potensiell fare for maskinvaren eller for tap av data og forteller hvordan du kan unngå problemet.



**ADVARSEL:** En ADVARSEL angir potensiell fare for skade på eiendom, personskade eller død.

---

**Copyright © 2016 Dell Inc. eller dets datterselskaper. Med enerett.** Dell, EMC og andre varemerker er varemerker for Dell Inc. eller dets datterselskaper. Andre varemerker kan være varemerker for deres respektive eiere.

2016 - 11

Rev. A00

# Innholdsfortegnelse

<b>Gjør følgende før du foretar arbeid inne i datamaskinen:</b> .....	<b>10</b>
Før du begynner .....	10
Sikkerhetsanvisninger.....	10
Anbefalte verktøy.....	11
Skrueliste.....	11
<b>Etter at du har arbeidet inne i datamaskinen.....</b>	<b>14</b>
<b>Ta ut batteriet.....</b>	<b>15</b>
Fremgangsmåte.....	15
<b>Sette inn batteriet.....</b>	<b>17</b>
Fremgangsmåte.....	17
<b>Ta ut den optiske disken.....</b>	<b>18</b>
Før jobben.....	18
Fremgangsmåte.....	18
<b>Sette inn den optiske stasjonen.....</b>	<b>21</b>
Fremgangsmåte.....	21
Etter jobben.....	21
<b>Ta av tastaturet.....</b>	<b>22</b>
Før jobben.....	22
Fremgangsmåte.....	22



<b>Sette på tastaturet.....</b>	<b>25</b>
Fremgangsmåte.....	25
Etter jobben.....	25
<b>Ta av bunndekselet.....</b>	<b>26</b>
Før jobben.....	26
Fremgangsmåte.....	26
<b>Sette på bunndekselet.....</b>	<b>31</b>
Fremgangsmåte.....	31
Etter jobben.....	33
<b>Ta ut mellomstykket på den optiske stasjonen.....</b>	<b>34</b>
Før jobben.....	34
Fremgangsmåte.....	34
<b>Sette inn mellomstykket på den optiske stasjonen.....</b>	<b>36</b>
Fremgangsmåte.....	36
Etter jobben.....	36
<b>Ta ut harddisken.....</b>	<b>37</b>
Før jobben.....	37
Fremgangsmåte.....	37
<b>Sette inn harddisken.....</b>	<b>40</b>
Fremgangsmåte.....	40
Etter jobben.....	40
<b>Ta ut minnemodulene.....</b>	<b>41</b>
Før jobben.....	41
Fremgangsmåte.....	41

<b>Sette inn minnemodulene.....</b>	<b>43</b>
Fremgangsmåte.....	43
Etter jobben.....	44
<b>Ta ut trådløskortet.....</b>	<b>45</b>
Før jobben.....	45
Fremgangsmåte.....	45
<b>Sette inn trådløskortet.....</b>	<b>47</b>
Fremgangsmåte.....	47
Etter jobben.....	48
<b>Ta ut strømknappkortet.....</b>	<b>50</b>
Før jobben.....	50
Fremgangsmåte.....	50
<b>Sette inn strømknappkortet.....</b>	<b>53</b>
Fremgangsmåte.....	53
Etter jobben.....	53
<b>Ta av høyttalerne.....</b>	<b>54</b>
Før jobben.....	54
Fremgangsmåte.....	54
<b>Sette inn høyttalerne.....</b>	<b>56</b>
Fremgangsmåte.....	56
Etter jobben.....	56
<b>Ta ut I/U-kortet.....</b>	<b>57</b>
Før jobben.....	57
Fremgangsmåte.....	57



<b>Sette inn I/U-kortet.....</b>	<b>59</b>
Fremgangsmåte.....	59
Etter jobben.....	59
<b>Ta ut klokkebatteriet.....</b>	<b>60</b>
Før jobben.....	60
Fremgangsmåte.....	60
<b>Sette inn klokkebatteriet.....</b>	<b>62</b>
Fremgangsmåte.....	62
Etter jobben.....	62
<b>Ta av varmeavlederen.....</b>	<b>63</b>
Før jobben.....	63
Fremgangsmåte.....	63
<b>Sette inn varmeavlederen.....</b>	<b>65</b>
Fremgangsmåte.....	65
Etter jobben.....	65
<b>Ta ut viften.....</b>	<b>66</b>
Før jobben.....	66
Fremgangsmåte.....	66
<b>Sette inn viften.....</b>	<b>68</b>
Fremgangsmåte.....	68
Etter jobben.....	68
<b>Fjerne statuslampelinsen.....</b>	<b>69</b>
Før jobben.....	69
Fremgangsmåte.....	69

<b>Sette inn statuslampelinsen.....</b>	<b>71</b>
Etter jobben.....	71
Fremgangsmåte.....	71
<b>Fjerne hovedkortet.....</b>	<b>72</b>
Før jobben.....	72
Fremgangsmåte.....	73
<b>Sette inn hovedkortet.....</b>	<b>77</b>
Fremgangsmåte.....	77
Etter jobben.....	78
<b>Fjerne styreplaten.....</b>	<b>79</b>
Før jobben.....	79
Fremgangsmåte.....	79
<b>Sette på styreplaten.....</b>	<b>82</b>
Fremgangsmåte.....	82
Etter jobben.....	82
<b>Ta ut strømadapterporten.....</b>	<b>83</b>
Før jobben.....	83
Fremgangsmåte.....	83
<b>Sette inn strømadapterporten.....</b>	<b>85</b>
Fremgangsmåte.....	85
Etter jobben.....	85
<b>Ta av skjermenheten.....</b>	<b>86</b>
Før jobben.....	86
Fremgangsmåte.....	86



<b>Sette på skjermenheten.....</b>	<b>90</b>
Fremgangsmåte.....	90
Etter jobben.....	90
<b>Ta av skjermrammen.....</b>	<b>91</b>
Før jobben.....	91
Fremgangsmåte.....	92
<b>Sette på skjermrammen.....</b>	<b>93</b>
Fremgangsmåte.....	93
Etter jobben.....	93
<b>Ta av skjermpanelet.....</b>	<b>94</b>
Før jobben.....	94
Fremgangsmåte.....	94
<b>Sette på skjermpanelet.....</b>	<b>97</b>
Etter jobben.....	97
Fremgangsmåte.....	97
<b>Fjerne kameraet.....</b>	<b>98</b>
Før jobben.....	98
Fremgangsmåte.....	98
<b>Sette inn kameraet.....</b>	<b>100</b>
Fremgangsmåte.....	100
Etter jobben.....	100
<b>Ta av skjermhengslene.....</b>	<b>101</b>
Før jobben.....	101
Fremgangsmåte.....	101



<b>Sette på skjermhengslene.....</b>	<b>103</b>
Etter jobben.....	103
Fremgangsmåte.....	103
<b>Fjerne skjermens bakdeksel og antenneenheten.....</b>	<b>104</b>
Før jobben.....	104
Fremgangsmåte.....	104
<b>Sette på skjermens bakdeksel og antenneenheten.....</b>	<b>106</b>
Fremgangsmåte.....	106
Etter jobben.....	106
<b>Ta av håndleddstøtten.....</b>	<b>107</b>
Før jobben.....	107
Fremgangsmåte.....	107
<b>Sette på plass håndleddstøtten.....</b>	<b>109</b>
Etter jobben.....	109
Fremgangsmåte.....	109
<b>Diagnostikk.....</b>	<b>110</b>
<b>Flash-oppdatere BIOS.....</b>	<b>112</b>
<b>Få hjelp og kontakte Dell.....</b>	<b>113</b>
Selvhjelpsressurer.....	113
Kontakte Dell.....	113





# Gjør følgende før du foretar arbeid inne i datamaskinen:

---



**MERK:** Bildene i dette dokumentet kan avvike fra datamaskinen din, og dette avhenger av konfigurasjonen du har bestilt.

## Før du begynner

- 1 Lagre og lukk alle åpne filer og avslutt alle åpne programmer.
- 2 Slå av datamaskinen. Klikk på **Start** →  **Strøm** → **Slå av**.
  -  **MERK:** Hvis du bruker et annet operativsystem, må du se dokumentasjonen til operativsystemet for å finne instruksjoner for hvordan du avslutter og slår av.
- 3 Koble datamaskinen og alt tilkoblet utstyr fra strømuttakene.
- 4 Koble fra alle tilkoblede nettverksenheter og perifer utstyr som tastatur, mus og skjerm fra datamaskinen.
- 5 Fjern eventuelle minnekort og optiske plater fra datamaskinen.
- 6 Lukk skjermen, og snu datamaskinen.

## Sikkerhetsanvisninger

Følg disse retningslinjene for sikkerhet for å verne om din egen sikkerhet og beskytte datamaskinen mot mulig skade.



**ADVARSEL:** Før du gjør noe arbeid inne i datamaskinen, må du lese sikkerhetsinformasjonen som fulgte med datamaskinen. Se mer informasjon om gode arbeidsvaner på hjemmesiden for overholdelse av forskrifter på [www.dell.com/regulatory\\_compliance](http://www.dell.com/regulatory_compliance).



**ADVARSEL:** Koble fra alle strømkilder før du åpner datamaskindekselet eller -paneler. Når du er ferdig med arbeidet inni datamaskinen, setter du plass alle deksler, paneler og skruer før du kobler til strømkilden.

- △ **FORSIKTIG:** Sørg for at arbeidsflaten er jevn og ren slik at du ikke skader datamaskinen.
- △ **FORSIKTIG:** For å unngå å skade på komponenter og kort må du holde dem i kantene og unngå å berøre pinner og kontakter.
- △ **FORSIKTIG:** Du skal bare utføre feilsøking og reparasjon når Dells tekniske assistanseteam gir deg lov til å gjøre det eller gir beskjed om å gjøre det. Servicearbeid som utføres uten tillatelse fra Dell, dekkes ikke av garantien. Se sikkerhetsinstruksjonene som ble levert sammen med produktet eller på [www.dell.com/regulatory\\_compliance](http://www.dell.com/regulatory_compliance).
- △ **FORSIKTIG:** Før du berører noe inne i datamaskinen bør du jorde deg selv ved å berøre en ulakkert metallflate, f.eks metallet på baksiden av datamaskinen. Mens du arbeider bør du ved jevne mellomrom berøre en ulakkert metallflate for å utlade statisk elektrisitet som kan skade de interne komponentene.
- △ **FORSIKTIG:** Når du kobler fra en kabel, må du trekke i kontakten eller uttrekkstappen, ikke i selve kablet. Enkelte kabler har kontakter med sperretapper eller tommelskruer som må kobles fra før kablet kobles fra. Når du kobler fra kabler, må du trekke dem rett og jevnt ut for å unngå å bøye kontaktpinnene. Når du skal koble til kabler, må du først kontrollere at portene og kontaktene er riktig orientert og innrettet.
- △ **FORSIKTIG:** Trykk inn og løs ut eventuelle kort fra mediekortleseren.

## Anbefalte verktøy

Veiledningene i dette dokumentet kan kreve at du bruker følgende verktøy:














- En stjerneskrutrekker
- Plastspiss






## Skrueliste

Tabellen nedenfor viser listen over skruene som brukes for å feste ulike komponenter til håndleddstøtten.



**Tabell 1. Skrueliste**

<b>Komponent</b>	<b>Festes til</b>	<b>Type skruer</b>	<b>Antall</b>	<b>Skruebilde</b>
Optisk stasjonsenhet	Bunndeksel	M2x5	1	
Brakett til den optiske stasjonen	optisk stasjon	M2x3	1	
Bunndeksel	Håndleddstøtte	M2,5x8	8	
Bunndeksel	Håndleddstøtte	M2x5	2	
Bunndeksel	Håndleddstøtte	M2x2	3	
Bunndeksel	Håndleddstøtte	M2x5	5	
Harddiskenhet	Håndleddstøtte	M2x3	4	
Harddiskbrakett	Harddisk	M3x3	4	
Brakett til trådløskortet	Hovedkort	M2x3	1	
Skjermhengsel	Håndleddstøtte	M2,5x8	3	
Strømknappkort	Håndleddstøtte	M2x2	1	
I/U-kort	Håndleddstøtte	M2x3	1	
Vifte	Hovedkort	M2x5	2	

Komponent	Festes til	Type skrue	Antall	Skruebilde
Hovedkort	Håndleddstøtte	M2x3	2	
Styreplatebrakett	Styreplate	M2x3	6	
Strømadapterport	Håndleddstøtte	M2x3	1	
Skjermpanel	Skjermens bakdeksel og antenneenhet	M2x3	4	
Skjermhengsler	Skjermens bakdeksel og antenneenhet	M2,5xM2,5 stort hode	6	

# Etter at du har arbeidet inne i datamaskinen

---



**FORSIKTIG: Hvis du lar løse skruer ligge igjen inne i datamaskinen din, kan dette skade datamaskinen slik at den ikke fungerer.**

- 1 Skru inn alle skruene, og kontroller at det ikke er noen løse skruer inne i datamaskinen.
- 2 Koble til alle eksterne enheter, perifert utstyr og kabler som ble koblet fra under arbeid med datamaskinen.
- 3 Sett inn alle mediekort, plater og andre deler som ble fjernet under arbeid med datamaskinen.
- 4 Koble til datamaskinen og alle tilkoblede enheter i strømuttakene.
- 5 Slå på datamaskinen.

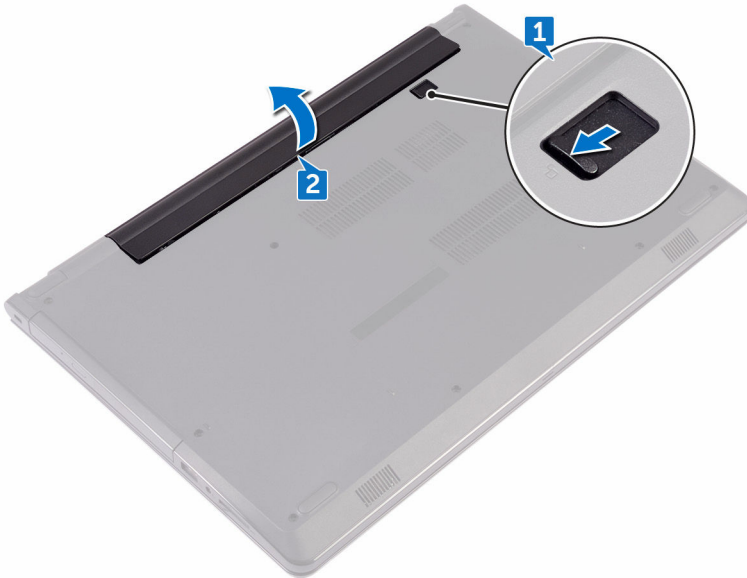
# Ta ut batteriet



**ADVARSEL:** Før du gjør noe arbeid inne i datamaskinen, må du lese sikkerhetsinformasjonen som fulgte med datamaskinen og følge trinnene i [Før du gjør noe arbeid inne i datamaskinen](#). Etter at du har gjort noe arbeid inne i datamaskinen, skal du følge instruksjonene i [Etter at du har gjort noe arbeid inne i datamaskinen](#). Se mer informasjon om gode arbeidsvaner på hjemmesiden for overholdelse av forskrifter på [www.dell.com/regulatory\\_compliance](http://www.dell.com/regulatory_compliance).

## Fremgangsmåte

- 1 Skyv batteriutløserlåsen til ulåst posisjon.  
Du hører et klikk når batteriet er frigjort.
- 2 Bruk fingertuppen for å løfte batteriet i en vinkel og fjerne batteriet fra batterirommet.



- 3** Snu datamaskinen, åpne skjermen, og trykk på strømknappen i fem sekunder for å jorde hovedkortet.





# Sette inn batteriet

---



**ADVARSEL:** Før du gjør noe arbeid inne i datamaskinen, må du lese sikkerhetsinformasjonen som fulgte med datamaskinen og følge trinnene i [Før du gjør noe arbeid inne i datamaskinen](#). Etter at du har gjort noe arbeid inne i datamaskinen, skal du følge instruksjonene i [Etter at du har gjort noe arbeid inne i datamaskinen](#). Se mer informasjon om gode arbeidsvaner på hjemmesiden for overholdelse av forskrifter på [www.dell.com/regulatory\\_compliance](http://www.dell.com/regulatory_compliance).

## Fremgangsmåte

- 1 Lukk skjermen, og snu datamaskinen.
- 2 Plasser batteriet i batterirommet, og trykk på batteriet til det klikker på plass.



# Ta ut den optiske disken

---



**ADVARSEL:** Før du gjør noe arbeid inne i datamaskinen, må du lese sikkerhetsinformasjonen som fulgte med datamaskinen og følge trinnene i [Før du gjør noe arbeid inne i datamaskinen](#). Etter at du har gjort noe arbeid inne i datamaskinen, skal du følge instruksjonene i [Etter at du har gjort noe arbeid inne i datamaskinen](#). Se mer informasjon om gode arbeidsvaner på hjemmesiden for overholdelse av forskrifter på [www.dell.com/regulatory\\_compliance](http://www.dell.com/regulatory_compliance).

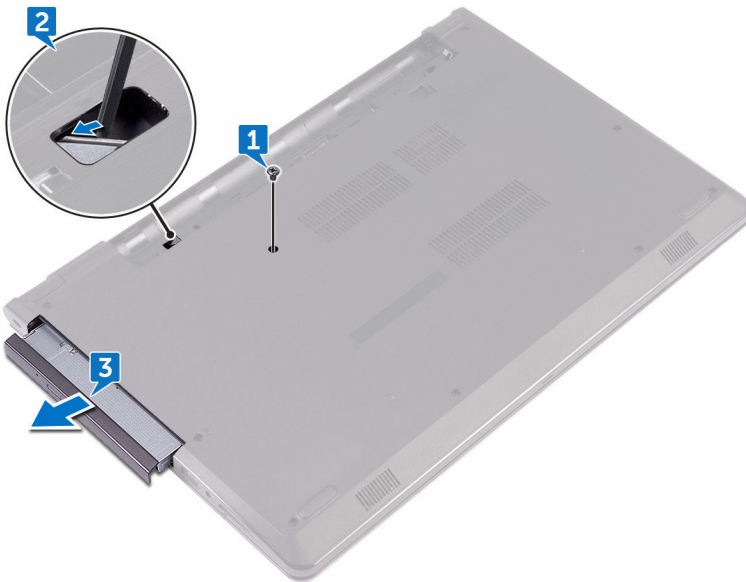
## Før jobben

Ta ut [batteriet](#)

## Fremgangsmåte

- 1 Fjern skruen (M2x5) som fester den optiske stasjonsenheten til basedekselet.
- 2 Bruk en plastspiss til å skyve den optiske stasjonen ut av det optiske stasjonsrommet.

- 3 Skyv den optiske stasjonen ut av stasjonsrommet.



- 4 Fjern skruen (M2x3) som fester den optiske stasjonsbraketten til den optiske stasjonen.



**MERK:** Merk retningen på braketten til den optiske stasjonen, slik at du kan skifte den ut riktig.

- 5** Fjern den optiske stasjonsbraketten fra den optiske stasjonen.



- 6** Trekk forsiktig rammen til den optiske stasjonen, og ta den bort fra den optiske stasjonen.




# Sette inn den optiske stasjonen

---



**ADVARSEL:** Før du gjør noe arbeid inne i datamaskinen, må du lese sikkerhetsinformasjonen som fulgte med datamaskinen og følge trinnene i [Før du gjør noe arbeid inne i datamaskinen](#). Etter at du har gjort noe arbeid inne i datamaskinen, skal du følge instruksjonene i [Etter at du har gjort noe arbeid inne i datamaskinen](#). Se mer informasjon om gode arbeidsvaner på hjemmesiden for overholdelse av forskrifter på [www.dell.com/regulatory\\_compliance](http://www.dell.com/regulatory_compliance).

## Fremgangsmåte

- 1 Juster tappene på den optiske stasjonsrammen etter sporene på den optiske stasjonen, og klikk den på plass.
- 2 Juster skruehullet på braketten til den optiske stasjonen etter skruehullet på optiske stasjonsenheten.
  -  **MERK:** Braketten til den optiske stasjonen må justeres riktig for å sikre at den optiske stasjonen kan festes godt til datamaskinen. For riktig retning se trinn 4 i "[Ta ut den optiske stasjonen](#)".
- 3 Fjern skruen (M2x3) som fester braketten til den optiske stasjonen til den optiske stasjonsenheten.
- 4 Skyv den optiske stasjonsenheten inn i den optiske stasjonsbrønnen til den sitter riktig på plass.
- 5 Skru inn skruen (M2x5) som fester den optiske stasjonsenheten til datamaskinbasen.

## Etter jobben

Sett inn [batteriet](#).



# Ta av tastaturet

---



**ADVARSEL:** Før du gjør noe arbeid inne i datamaskinen, må du lese sikkerhetsinformasjonen som fulgte med datamaskinen og følge trinnene i [Før du gjør noe arbeid inne i datamaskinen](#). Etter at du har gjort noe arbeid inne i datamaskinen, skal du følge instruksjonene i [Etter at du har gjort noe arbeid inne i datamaskinen](#). Se mer informasjon om gode arbeidsvaner på hjemmesiden for overholdelse av forskrifter på [www.dell.com/regulatory\\_compliance](http://www.dell.com/regulatory_compliance).

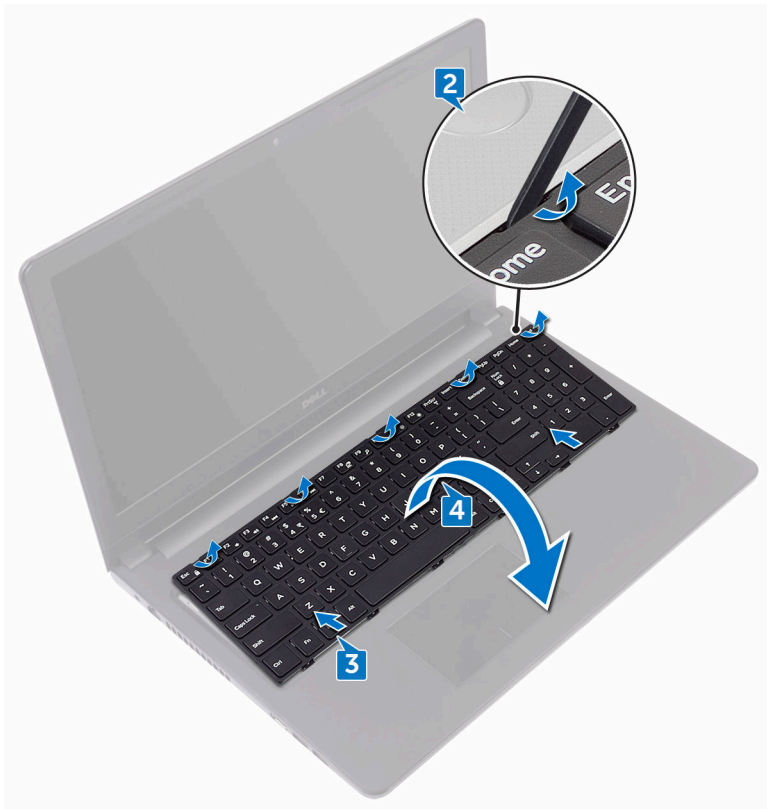
## Før jobben

Ta ut [batteriet](#)

## Fremgangsmåte

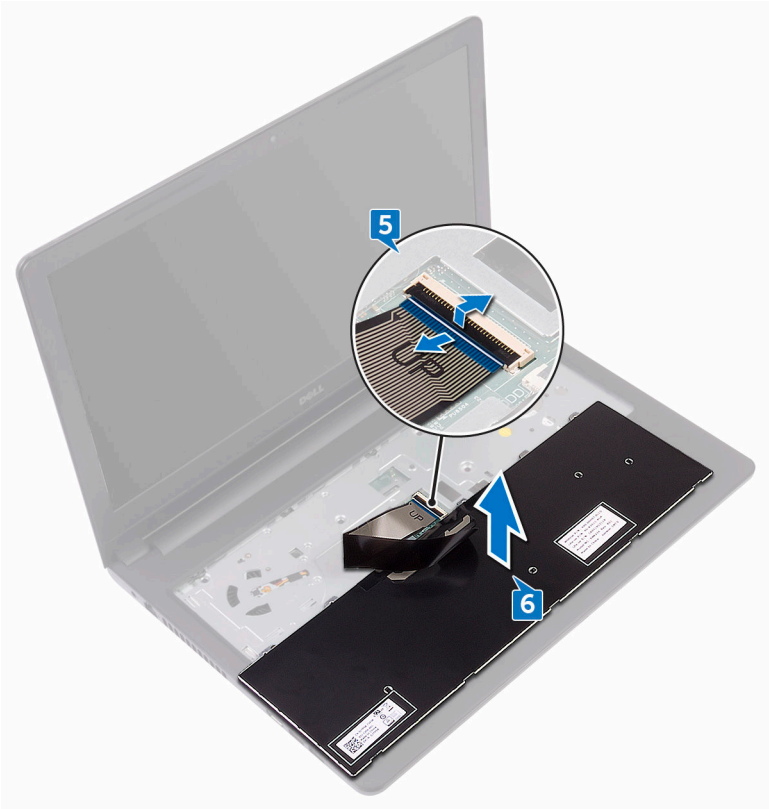
- 1 Snu datamaskinen opp-ned, og åpne skjermen så langt som mulig.
- 2 Bruk en plastspiss, løsne tappene forsiktig som fester tastaturet til håndleddstøtten.
- 3 Skyv tastaturet oppover for å løsne det fra tappene på håndleddsstøtten.

- 4 Snu tastaturet forsiktig opp-ned, og plasser det på håndleddstøtten.



- 5 Løft opp låsen, og koble tastaturkabelen fra hovedkortet.

6 Løft tastaturet av håndleddstøtten.





# Sette på tastaturet

---



**ADVARSEL:** Før du gjør noe arbeid inne i datamaskinen, må du lese sikkerhetsinformasjonen som fulgte med datamaskinen og følge trinnene i [Før du gjør noe arbeid inne i datamaskinen](#). Etter at du har gjort noe arbeid inne i datamaskinen, skal du følge instruksjonene i [Etter at du har gjort noe arbeid inne i datamaskinen](#). Se mer informasjon om gode arbeidsvaner på hjemmesiden for overholdelse av forskrifter på [www.dell.com/regulatory\\_compliance](http://www.dell.com/regulatory_compliance).

## Fremgangsmåte

- 1 Skyv tastaturkabelen inn i kontakten på hovedkortet, og lukk låsen for å feste kabelen.
- 2 Snu tastaturet over, skyv tappene på tastaturet inn i sporene på håndleddstøtten, og klikk tastaturet på plass.

## Etter jobben

Sett inn [batteriet](#).



# Ta av bunndekselet

---



**ADVARSEL:** Før du gjør noe arbeid inne i datamaskinen, må du lese sikkerhetsinformasjonen som fulgte med datamaskinen og følge trinnene i [Før du gjør noe arbeid inne i datamaskinen](#). Etter at du har gjort noe arbeid inne i datamaskinen, skal du følge instruksjonene i [Etter at du har gjort noe arbeid inne i datamaskinen](#). Se mer informasjon om gode arbeidsvaner på hjemmesiden for overholdelse av forskrifter på [www.dell.com/regulatory\\_compliance](http://www.dell.com/regulatory_compliance).

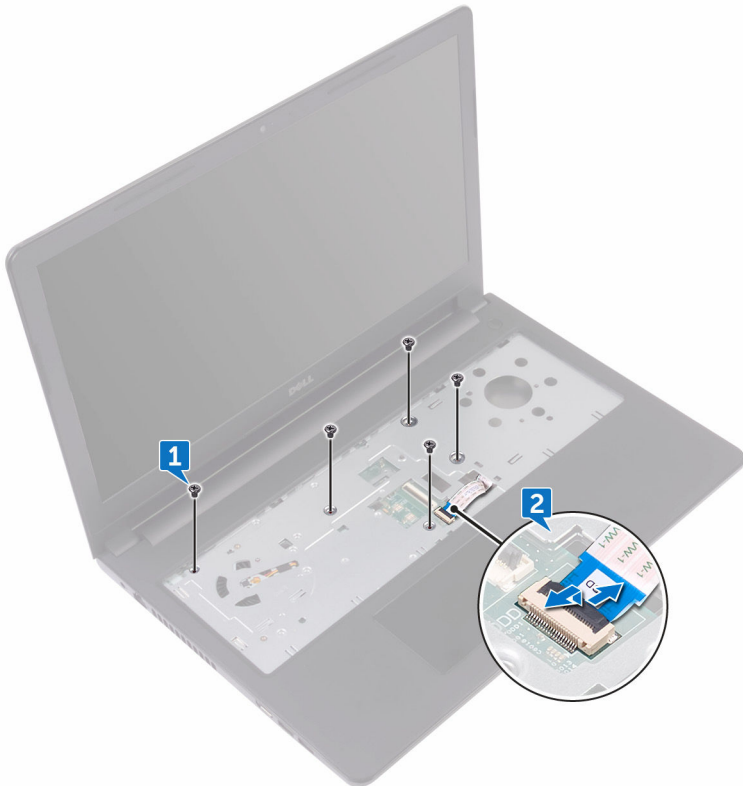
## Før jobben

- 1 Ta ut [batteriet](#)
- 2 Følg fremgangsmåten fra trinn 1 til trinn 3 i "[Ta ut den optiske stasjonen](#)".
- 3 Ta av [tastaturet](#).

## Fremgangsmåte

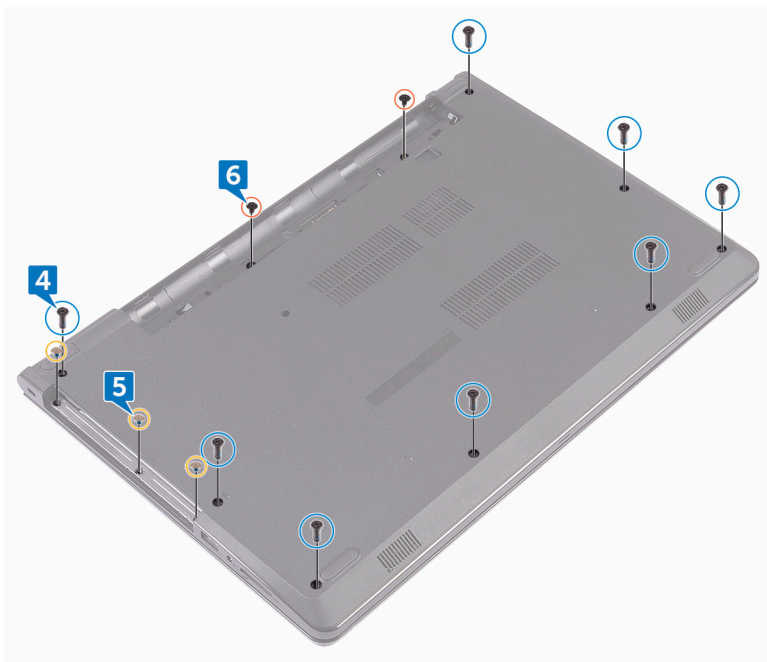
- 1 Fjern de åtte skruene (M2x5) som fester bunndekselet til håndleddestøtten.

- 2 Åpne låsen, og koble den optiske stasjonen fra kontakten på hovedkortet.

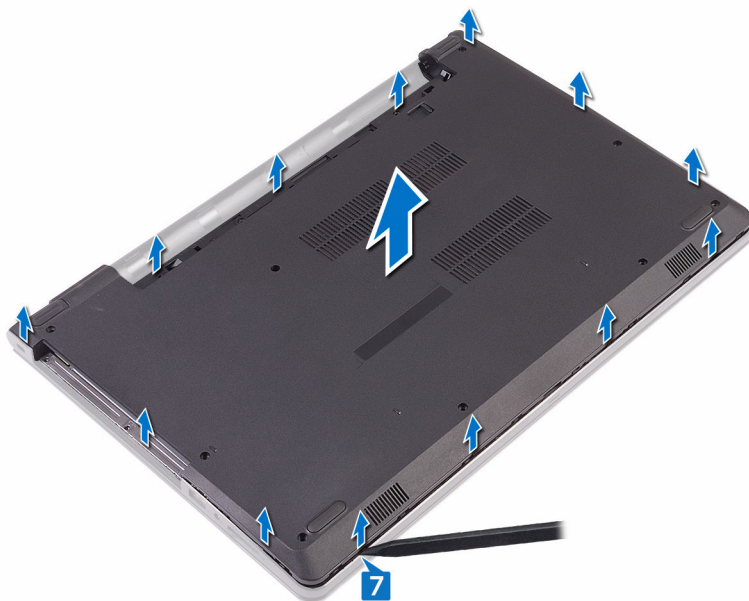


- 3 Lukk skjermen, og snu datamaskinen opp ned.
- 4 Fjern de åtte skruene (M2,5x8) som fester bunndekselet til håndleddestøtten.
- 5 Fjern de tre skruene (M2x2) som fester bunndekselet til håndleddestøtten.

- 6 Fjern de to skruene (M2x5) som fester bunndekselet til håndledstøtten.

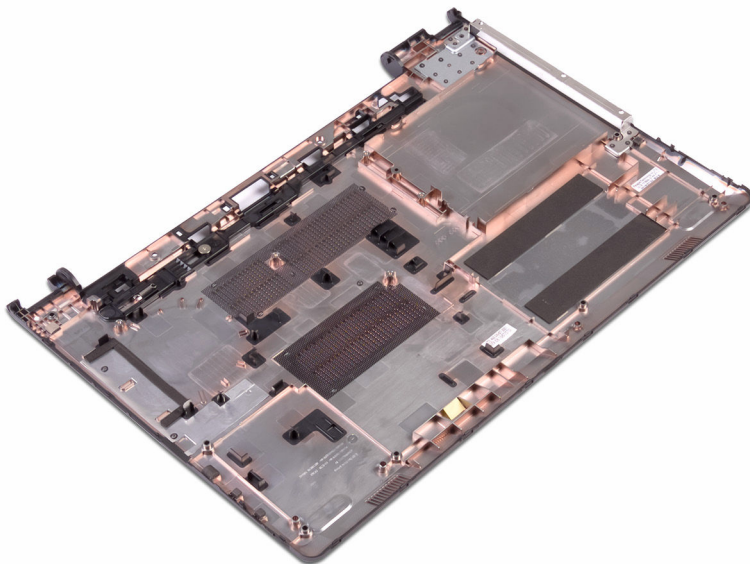


- 7 Bruk en plastspiss for å lirke bunndekslet ut av håndleddstøtten.



- 8 Snu basedekslet rundt.

- 9 Fjern [mellomstykket på den optiske stasjonen](#).



# Sette på bunndekselet

---



**ADVARSEL:** Før du gjør noe arbeid inne i datamaskinen, må du lese sikkerhetsinformasjonen som fulgte med datamaskinen og følge trinnene i [Før du gjør noe arbeid inne i datamaskinen](#). Etter at du har gjort noe arbeid inne i datamaskinen, skal du følge instruksjonene i [Etter at du har gjort noe arbeid inne i datamaskinen](#). Se mer informasjon om gode arbeidsvaner på hjemmesiden for overholdelse av forskrifter på [www.dell.com/regulatory\\_compliance](http://www.dell.com/regulatory_compliance).

## Fremgangsmåte

- 1 Sett inn [mellomstykket på den optiske stasjonen](#).
- 2 Snu basedekslet rundt.



- 3** Plasser bunndekslet på håndleddstøtten, og før kabelen til den optiske stasjonen gjennom sporet på håndleddstøtten.



- 4** Juster tappene på bunndekslet etter sporene på håndleddstøtten, og smett bunndekslet på plass.
- 5** Skyv kabelen til den optiske stasjonen inn i kontakten på hovedkortet, og lukk låsen for å feste kabelen.
- 6** Skru inn de fem skruene (;2x5) som fester håndstøtten til bunndekslet.
- 7** Lukk skjermen, og snu datamaskinen.
- 8** Sett inn de tre skruene (M2x2) som fester bunndekslet til håndleddstøtten.
- 9** Skru inn de to skruene (M2x5) som fester bunndekslet til håndleddstøtten.
- 10** Sett inn de åtte skruene (M2,5x8) som fester bunndekslet til håndleddstøtten.



# Etter jobben

- 1 Sett på [tastaturet](#).
- 2 Følg fremgangsmåten fra trinn 4 til trinn 5 i "[Sette inn den optiske stasjonen](#)".
- 3 Sett inn [batteriet](#).



# Ta ut mellomstykket på den optiske stasjonen

---



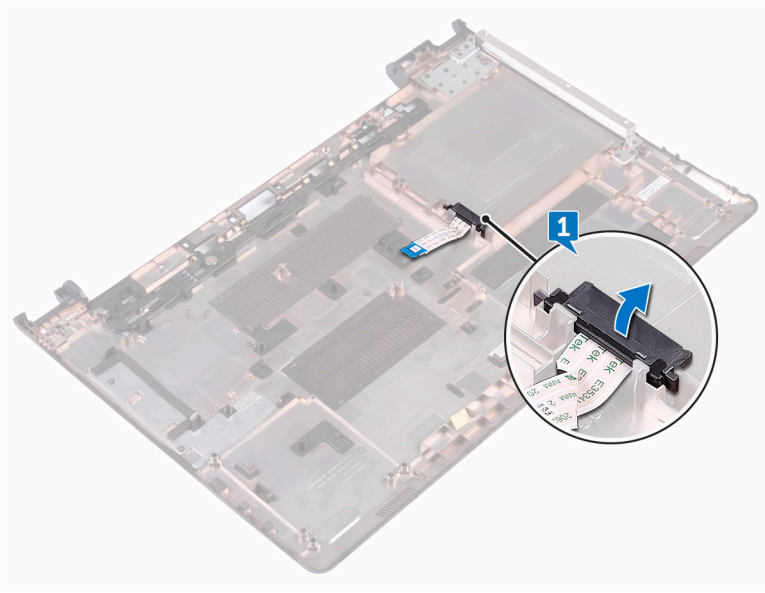
**ADVARSEL:** Før du gjør noe arbeid inne i datamaskinen, må du lese sikkerhetsinformasjonen som fulgte med datamaskinen og følge trinnene i [Før du gjør noe arbeid inne i datamaskinen](#). Etter at du har gjort noe arbeid inne i datamaskinen, skal du følge instruksjonene i [Etter at du har gjort noe arbeid inne i datamaskinen](#). Se mer informasjon om gode arbeidsvaner på hjemmesiden for overholdelse av forskrifter på [www.dell.com/regulatory\\_compliance](http://www.dell.com/regulatory_compliance).

## Før jobben

- 1 Ta ut [batteriet](#)
- 2 Følg fremgangsmåten fra trinn 1 til trinn 3 i "[Ta ut den optiske stasjonen](#)".
- 3 Ta av [tastaturet](#).
- 4 Følg fremgangsmåten fra trinn 1 til trinn 8 i "[Ta av bunndekselet](#)".

## Fremgangsmåte

Løsne mellomstykket til den optiske stasjonen fra tappene på bunndekselet.



# Sette inn mellomstykket på den optiske stasjonen

---



**ADVARSEL:** Før du gjør noe arbeid inne i datamaskinen, må du lese sikkerhetsinformasjonen som fulgte med datamaskinen og følge trinnene i [Før du gjør noe arbeid inne i datamaskinen](#). Etter at du har gjort noe arbeid inne i datamaskinen, skal du følge instruksjonene i [Etter at du har gjort noe arbeid inne i datamaskinen](#). Se mer informasjon om gode arbeidsvaner på hjemmesiden for overholdelse av forskrifter på [www.dell.com/regulatory\\_compliance](http://www.dell.com/regulatory_compliance).

## Fremgangsmåte

Juster tappene på bunndekselet, og smekk det på plass.

## Etter jobben

- 1 Følg fremgangsmåten fra trinn 2 til trinn 9 i "[Sette på bunndekselet](#)".
- 2 Sett på [tastaturet](#).
- 3 Følg fremgangsmåten fra trinn 4 til trinn 5 i "[Sette inn den optiske stasjonen](#)".
- 4 Sett inn [batteriet](#).

# Ta ut harddisken

---



**ADVARSEL:** Før du gjør noe arbeid inne i datamaskinen, må du lese sikkerhetsinformasjonen som fulgte med datamaskinen og følge trinnene i [Før du gjør noe arbeid inne i datamaskinen](#). Etter at du har gjort noe arbeid inne i datamaskinen, skal du følge instruksjonene i [Etter at du har gjort noe arbeid inne i datamaskinen](#). Se mer informasjon om gode arbeidsvaner på hjemmesiden for overholdelse av forskrifter på [www.dell.com/regulatory\\_compliance](http://www.dell.com/regulatory_compliance).



**FORSIKTIG:** Harddisker er skjøre. Vær forsiktig når du håndterer harddisken.



**FORSIKTIG:** For å unngå tap av data må du ikke ta ut harddisken mens datamaskinen er slått på eller i hvilemodus.

## Før jobben

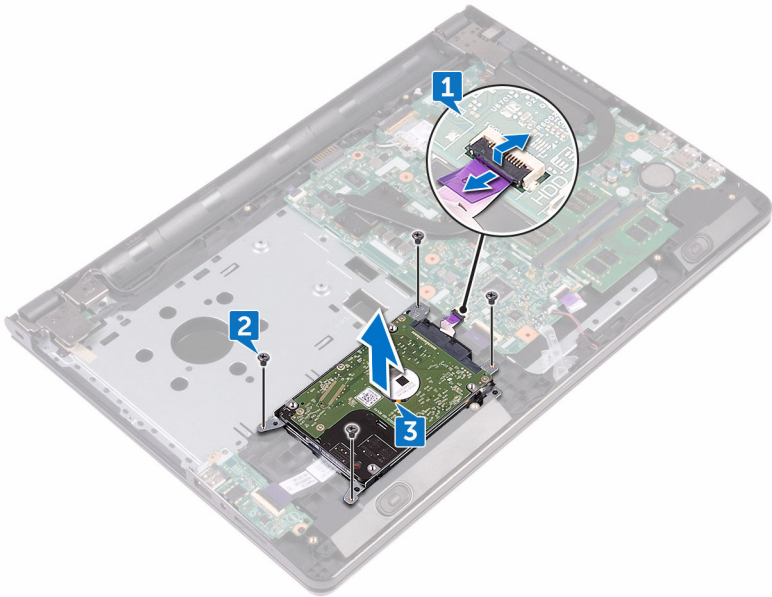
- 1 Ta ut [batteriet](#)
- 2 Følg fremgangsmåten fra trinn 1 til trinn 3 i "[Ta ut den optiske stasjonen](#)".
- 3 Ta av [tastaturet](#).
- 4 Følg fremgangsmåten fra trinn 1 til trinn 7 i "[Ta av bunndekselet](#)".

## Fremgangsmåte

- 1 Åpne låsen, og koble styreplatekabelen fra hovedkortet.
- 2 Fjern de tre skruene (M2x3) som fester harddiskenheten til håndleddstøtten.



- 3** Løft harddiskenheten av håndleddstøtten.

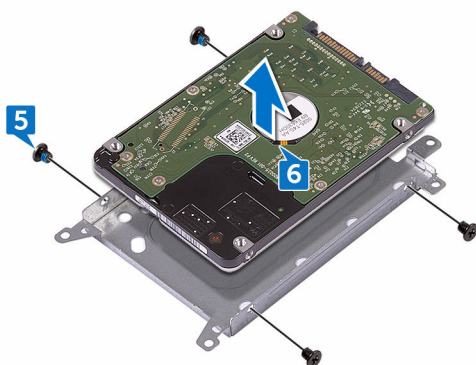


- 4** Koble mellomstykket fra harddiskenheten.



- 5** Fjern de fire skruene (M3x3) som fester harddiskbraketten til harddisken.

6 Løft harddisken av harddiskbraketten.



# Sette inn harddisken

---



**ADVARSEL:** Før du gjør noe arbeid inne i datamaskinen, må du lese sikkerhetsinformasjonen som fulgte med datamaskinen og følge trinnene i [Før du gjør noe arbeid inne i datamaskinen](#). Etter at du har gjort noe arbeid inne i datamaskinen, skal du følge instruksjonene i [Etter at du har gjort noe arbeid inne i datamaskinen](#). Se mer informasjon om gode arbeidsvaner på hjemmesiden for overholdelse av forskrifter på [www.dell.com/regulatory\\_compliance](http://www.dell.com/regulatory_compliance).



**FORSIKTIG:** Harddisker er skjøre. Vær forsiktig når du håndterer harddisken.

## Fremgangsmåte

- 1 Juster skruerullene på harddiskbraketten med skruerullene på harddisken.
- 2 Skru inn de fire skruene (M3x3) som fester harddiskbraketten til harddisken.
- 3 Fest mellomstykket til harddisken.
- 4 Plasser harddiskenheten i håndleddstøtten, og juster skruerullene på harddiskenheten etter skruerullene på håndleddstøtten.
- 5 Skru inn de fire skruene (M2x3) som fester harddiskenheten til håndleddstøtten.
- 6 Skyv kablen til harddisken i kontakten på hovedkortet, og lukk låsen for å feste kablen.

## Etter jobben

- 1 Følg fremgangsmåten fra trinn 2 til trinn 8 i "[Sette på bunndekselet](#)".
- 2 Sett på [tastaturet](#).
- 3 Følg fremgangsmåten fra trinn 4 til trinn 5 i "[Sette inn den optiske stasjonen](#)".
- 4 Sett inn [batteriet](#).



# Ta ut minnemodulene

---



**ADVARSEL:** Før du gjør noe arbeid inne i datamaskinen, må du lese sikkerhetsinformasjonen som fulgte med datamaskinen og følge trinnene i [Før du gjør noe arbeid inne i datamaskinen](#). Etter at du har gjort noe arbeid inne i datamaskinen, skal du følge instruksjonene i [Etter at du har gjort noe arbeid inne i datamaskinen](#). Se mer informasjon om gode arbeidsvaner på hjemmesiden for overholdelse av forskrifter på [www.dell.com/regulatory\\_compliance](http://www.dell.com/regulatory_compliance).

## Før jobben

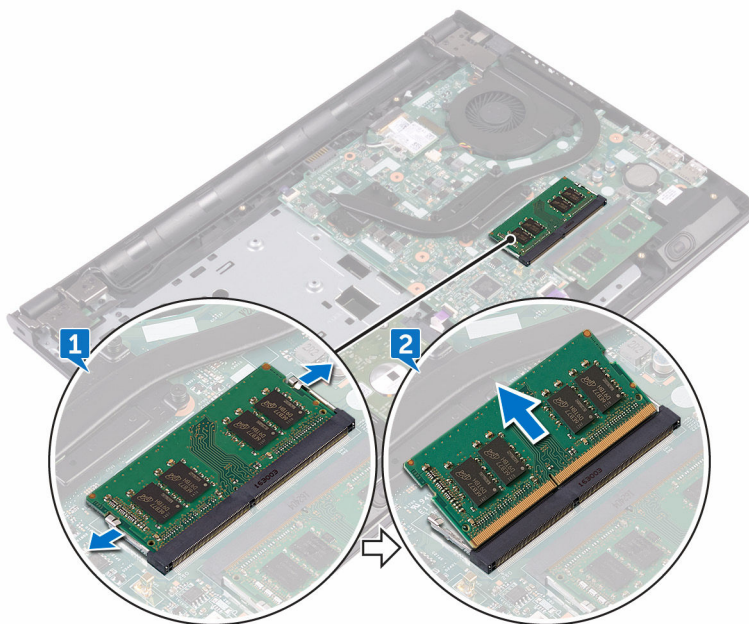
- 1 Ta ut [batteriet](#)
- 2 Følg fremgangsmåten fra trinn 1 til trinn 3 i "[Ta ut den optiske stasjonen](#)".
- 3 Ta av [tastaturet](#).
- 4 Følg fremgangsmåten fra trinn 1 til trinn 7 i "[Ta av bunndekselet](#)".

## Fremgangsmåte

- 1 Bruk fingertuppene til å skille festeklemmene forsiktig fra hverandre på hver ende av minnemodulsporet, helt til minnemodulen spretter opp.



- 2 Skyv og ta minnemodulen ut av minnemodulsporet.



# Sette inn minnemodulene

---



**ADVARSEL:** Før du gjør noe arbeid inne i datamaskinen, må du lese sikkerhetsinformasjonen som fulgte med datamaskinen og følge trinnene i [Før du gjør noe arbeid inne i datamaskinen](#). Etter at du har gjort noe arbeid inne i datamaskinen, skal du følge instruksjonene i [Etter at du har gjort noe arbeid inne i datamaskinen](#). Se mer informasjon om gode arbeidsvaner på hjemmesiden for overholdelse av forskrifter på [www.dell.com/regulatory\\_compliance](http://www.dell.com/regulatory_compliance).

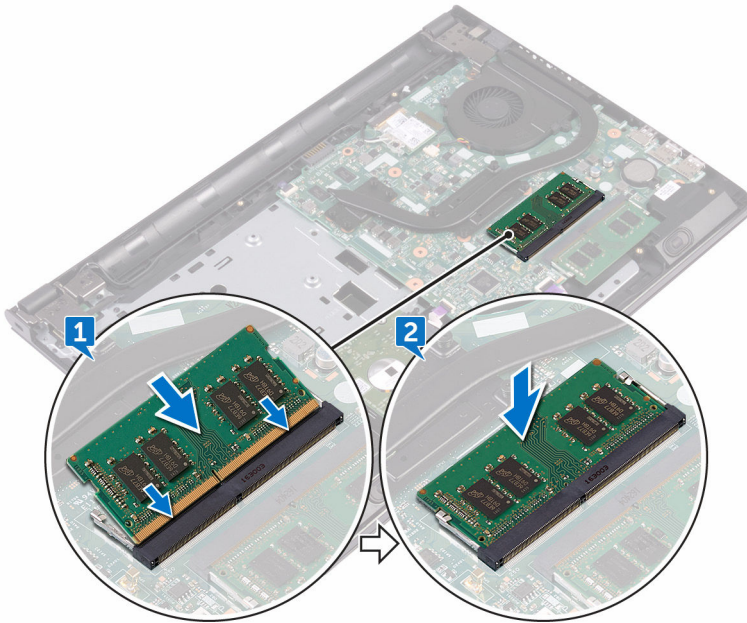
## Fremgangsmåte

- 1 Juster hakket på minnemodulen etter tappen på minnemodulsporet, og skyv den godt inn i sporet i en vinkel.



- 2 Trykk minnebrikken ned helt til den låse spå plass med et klikk.

 **MERK:** Hvis du ikke hører et klikk, må du ta ut minikortet og sette det inn på nytt.



## Etter jobben

- 1 Følg fremgangsmåten fra trinn 2 til trinn 8 i "[Sette på bunndekselet](#)".
- 2 Sett på [tastaturet](#).
- 3 Følg fremgangsmåten fra trinn 4 til trinn 5 i "[Sette inn den optiske stasjonen](#)".
- 4 Sett inn [batteriet](#).

# Ta ut trådløskortet

---



**ADVARSEL:** Før du gjør noe arbeid inne i datamaskinen, må du lese sikkerhetsinformasjonen som fulgte med datamaskinen og følge trinnene i [Før du gjør noe arbeid inne i datamaskinen](#). Etter at du har gjort noe arbeid inne i datamaskinen, skal du følge instruksjonene i [Etter at du har gjort noe arbeid inne i datamaskinen](#). Se mer informasjon om gode arbeidsvaner på hjemmesiden for overholdelse av forskrifter på [www.dell.com/regulatory\\_compliance](http://www.dell.com/regulatory_compliance).

## Før jobben

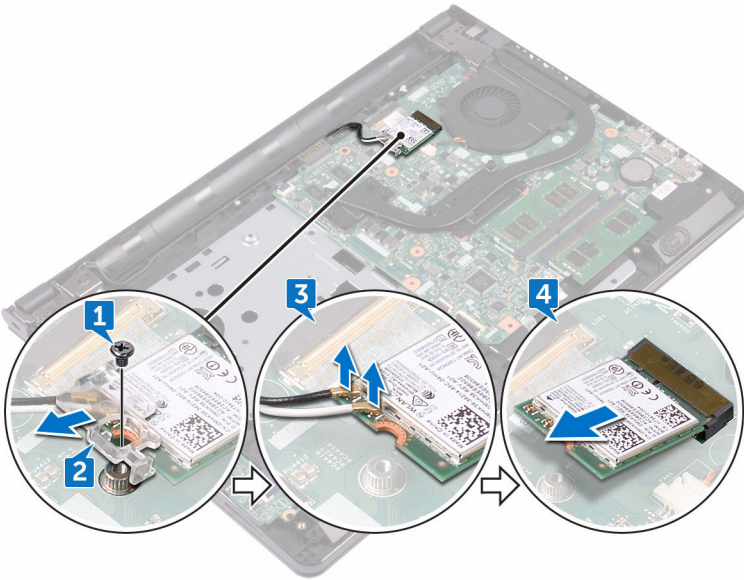
- 1 Ta ut [batteriet](#)
- 2 Følg fremgangsmåten fra trinn 1 til trinn 3 i "[Ta ut den optiske stasjonen](#)".
- 3 Ta av [tastaturet](#).
- 4 Følg fremgangsmåten fra trinn 1 til trinn 7 i "[Ta av bunndekselet](#)".

## Fremgangsmåte

- 1 Fjern skruen (M2x3) som fester trådløskortbraketten til trådløskortet og hovedkortet.
- 2 Løft braketten til trådløskortet av trådløskortet.
- 3 Koble antennekablene fra trådløskortet.



- 4 Skyv og fjern det trådløse kortet ut av sporet til trådløskortet.



# Sette inn trådløskortet

---



**ADVARSEL:** Før du gjør noe arbeid inne i datamaskinen, må du lese sikkerhetsinformasjonen som fulgte med datamaskinen og følge trinnene i [Før du gjør noe arbeid inne i datamaskinen](#). Etter at du har gjort noe arbeid inne i datamaskinen, skal du følge instruksjonene i [Etter at du har gjort noe arbeid inne i datamaskinen](#). Se mer informasjon om gode arbeidsvaner på hjemmesiden for overholdelse av forskrifter på [www.dell.com/regulatory\\_compliance](http://www.dell.com/regulatory_compliance).

## Fremgangsmåte



**FORSIKTIG:** For å unngå skade på trådløskortet må du ikke legge noen kabler under det.

- 1 Juster hakket på trådløskortet etter tappen på sporet til trådløskortet.
- 2 Skyv det trådløse kortet ned i sporet til trådløskortet i en vinkel.

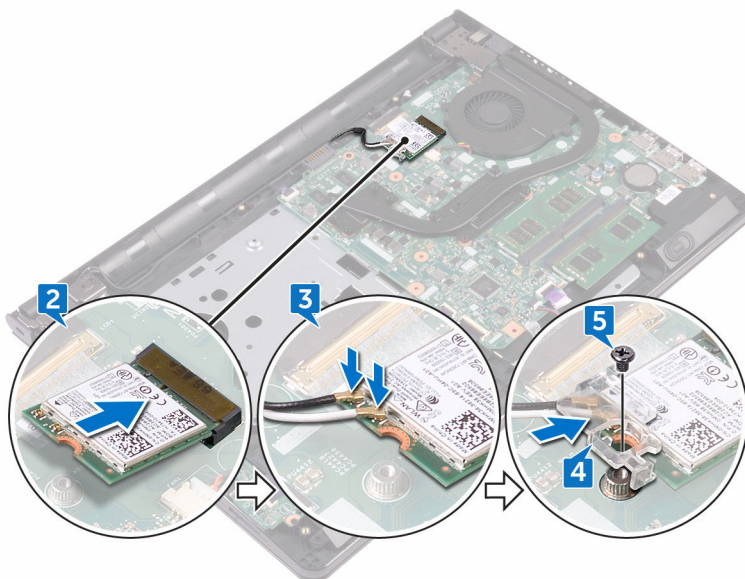


### 3 Koble antennekablene til det trådløskortet.

Tabellen nedenfor viser fargeplanen for antennekablene til trådløskortet datamaskinen støtter.

**Tabell 2. Fargeplan for antennekabler**

Kontakter på det trådløskortet	Farge på antennekabelen
Hjelpekontakt (svart trekant)	Svart
Hoved (hvit trekant)	Hvit



- 4 Juster skruetaket på braketten til trådløskortet etter skruetaket på trådløskortet og hovedkortet.
- 5 Sett inn skruen (M2x3) som fester trådløskortbraketten til trådløskortet og hovedkortet.

## Etter jobben

- 1 Følg fremgangsmåten fra trinn 2 til trinn 8 i "[Sette på bunndekselet](#)".
- 2 Sett på [tastaturet](#).



- 3** Følg fremgangsmåten fra trinn 4 til trinn 5 i "[Sette inn den optiske stasjonen](#)".
- 4** Sett inn [batteriet](#).



# Ta ut strømknappkortet

---



**ADVARSEL:** Før du gjør noe arbeid inne i datamaskinen, må du lese sikkerhetsinformasjonen som fulgte med datamaskinen og følge trinnene i [Før du gjør noe arbeid inne i datamaskinen](#). Etter at du har gjort noe arbeid inne i datamaskinen, skal du følge instruksjonene i [Etter at du har gjort noe arbeid inne i datamaskinen](#). Se mer informasjon om gode arbeidsvaner på hjemmesiden for overholdelse av forskrifter på [www.dell.com/regulatory\\_compliance](http://www.dell.com/regulatory_compliance).

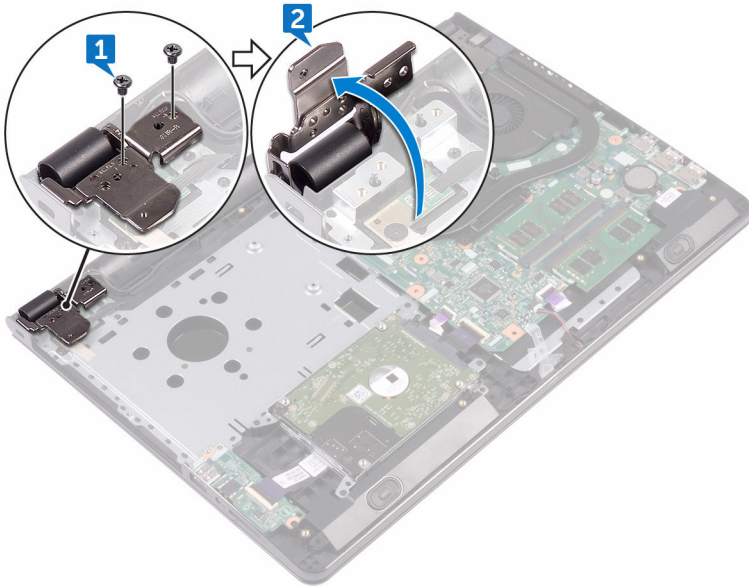
## Før jobben

- 1 Ta ut [batteriet](#)
- 2 Følg fremgangsmåten fra trinn 1 til trinn 3 i "[Ta ut den optiske stasjonen](#)".
- 3 Ta av [tastaturet](#).
- 4 Følg fremgangsmåten fra trinn 1 til trinn 7 i "[Ta av bunndekselet](#)".

## Fremgangsmåte

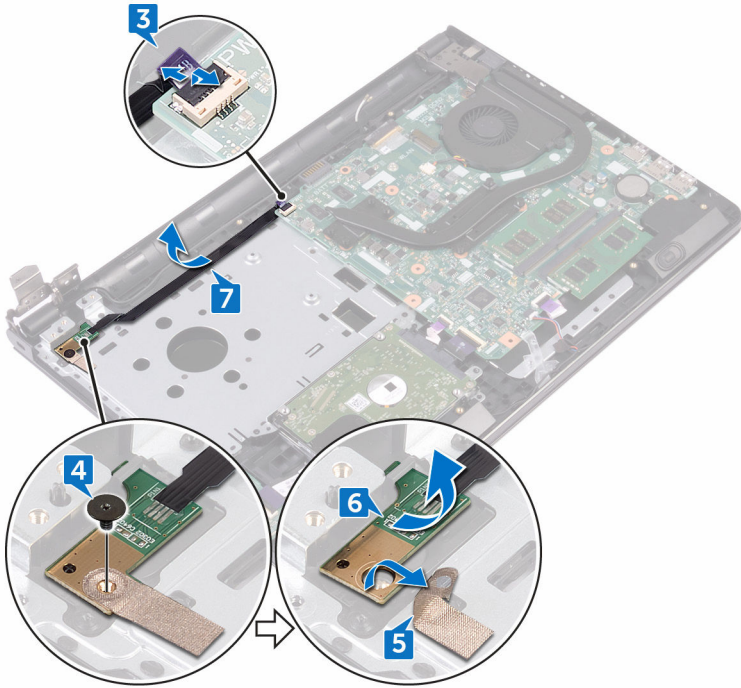
- 1 Fjern de to skruene (M2,5x8) som fester skjermhengselen til håndleddstøtten.

- 2 Åpne hengselen i en vinkel på 90 grader.



- 3 Åpne låsen, og koble strømknappkabelen fra hovedkortet.
- 4 Fjern skruen (M2x2) som fester strømknappkortet til håndleddstøtten.
- 5 Fjern teipen som fester strømknappkortet til håndleddstøtten.
- 6 Skyv og fjern strømknappkortet fra tappen på håndleddstøtten.

- 7 Merk deg føringen av kabelen på strømknappkortet, og fjern den fra håndleddstøtten.



# Sette inn strømknappkortet

---



**ADVARSEL:** Før du gjør noe arbeid inne i datamaskinen, må du lese sikkerhetsinformasjonen som fulgte med datamaskinen og følge trinnene i [Før du gjør noe arbeid inne i datamaskinen](#). Etter at du har gjort noe arbeid inne i datamaskinen, skal du følge instruksjonene i [Etter at du har gjort noe arbeid inne i datamaskinen](#). Se mer informasjon om gode arbeidsvaner på hjemmesiden for overholdelse av forskrifter på [www.dell.com/regulatory\\_compliance](http://www.dell.com/regulatory_compliance).

## Fremgangsmåte

- 1 Skyv strømknappkortet under tappene på håndleddstøtten, og juster skruehullet på strømknappkortet etter skruehullet på håndleddstøtten.
- 2 Skru inn skruen (M2x2) som fester strømknappkortet til håndleddstøtten.
- 3 Fest teipen som fester strømknappkortet til håndleddstøtten.
- 4 Før kabelaen til strømknappkortet gjennom sporet i håndleddstøtten.
- 5 Skyv strømkabelaen inn i kontakten på hovedkortet, og lukk låsen for å feste kabelaen.
- 6 Lukk skjermhengslene.
- 7 Juster skruehullene på skjermhengslene med skruehullene på håndleddsstøtten.
- 8 Skru inn de to skruene (M2,5x8) som fester skjermhengslene til håndleddstøtten.

## Etter jobben

- 1 Følg fremgangsmåten fra trinn 2 til trinn 8 i "[Sette på bunndekselet](#)".
- 2 Sett på [tastaturet](#).
- 3 Følg fremgangsmåten fra trinn 4 til trinn 5 i "[Sette inn den optiske stasjonen](#)".
- 4 Sett inn [batteriet](#).



# Ta av høyttalerne

---



**ADVARSEL:** Før du gjør noe arbeid inne i datamaskinen, må du lese sikkerhetsinformasjonen som fulgte med datamaskinen og følge trinnene i [Før du gjør noe arbeid inne i datamaskinen](#). Etter at du har gjort noe arbeid inne i datamaskinen, skal du følge instruksjonene i [Etter at du har gjort noe arbeid inne i datamaskinen](#). Se mer informasjon om gode arbeidsvaner på hjemmesiden for overholdelse av forskrifter på [www.dell.com/regulatory\\_compliance](http://www.dell.com/regulatory_compliance).

## Før jobben

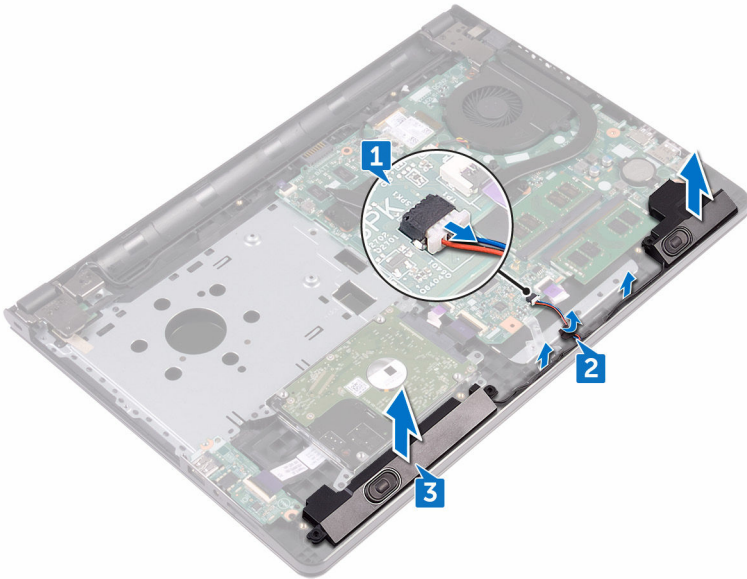
- 1 Ta ut [batteriet](#)
- 2 Følg fremgangsmåten fra trinn 1 til trinn 3 i "[Ta ut den optiske stasjonen](#)".
- 3 Ta av [tastaturet](#).
- 4 Følg fremgangsmåten fra trinn 1 til trinn 7 i "[Ta av bunndekselet](#)".

## Fremgangsmåte

- 1 Koble høyttalerkabelen fra hovedkortet.
- 2 Fjern teipen som fester høyttalerkabelen til håndleddstøtten.

- 3 Noter deg føringen av høyttalerkabelen, og løft høyttalerne sammen med høyttalerkabelen av håndleddstøtten.

 **MERK: Legg merke til plasseringen av gummiringene før du løfter høyttaleren.**



# Sette inn høyttalerne

---



**ADVARSEL:** Før du gjør noe arbeid inne i datamaskinen, må du lese sikkerhetsinformasjonen som fulgte med datamaskinen og følge trinnene i [Før du gjør noe arbeid inne i datamaskinen](#). Etter at du har gjort noe arbeid inne i datamaskinen, skal du følge instruksjonene i [Etter at du har gjort noe arbeid inne i datamaskinen](#). Se mer informasjon om gode arbeidsvaner på hjemmesiden for overholdelse av forskrifter på [www.dell.com/regulatory\\_compliance](http://www.dell.com/regulatory_compliance).

## Fremgangsmåte



**MERK:** Gummiringene kan bli skjøvet ut når du skal sette inn høyttaleren. Kontroller at gummiringene sitter på plass etter at høyttaleren er plassert på hovedkortet.

- 1 Juster høyttalerne ved å bruke justeringspostene på håndleddsstøtten, og klikk høyttalerne på plass.
- 2 Før høyttalerkabelen gjennom kabelføringene på håndleddsstøtten.
- 3 Koble høyttalerkabelen til hovedkortet.
- 4 Fest teipen som fester høyttalerkabelen til håndleddsstøtten.

## Etter jobben

- 1 Følg fremgangsmåten fra trinn 2 til trinn 8 i "[Sette på bunndekselet](#)".
- 2 Sett på [tastaturet](#).
- 3 Følg fremgangsmåten fra trinn 4 til trinn 5 i "[Sette inn den optiske stasjonen](#)".
- 4 Sett inn [batteriet](#).



# Ta ut I/U-kortet

---



**ADVARSEL:** Før du gjør noe arbeid inne i datamaskinen, må du lese sikkerhetsinformasjonen som fulgte med datamaskinen og følge trinnene i [Før du gjør noe arbeid inne i datamaskinen](#). Etter at du har gjort noe arbeid inne i datamaskinen, skal du følge instruksjonene i [Etter at du har gjort noe arbeid inne i datamaskinen](#). Se mer informasjon om gode arbeidsvaner på hjemmesiden for overholdelse av forskrifter på [www.dell.com/regulatory\\_compliance](http://www.dell.com/regulatory_compliance).

## Før jobben

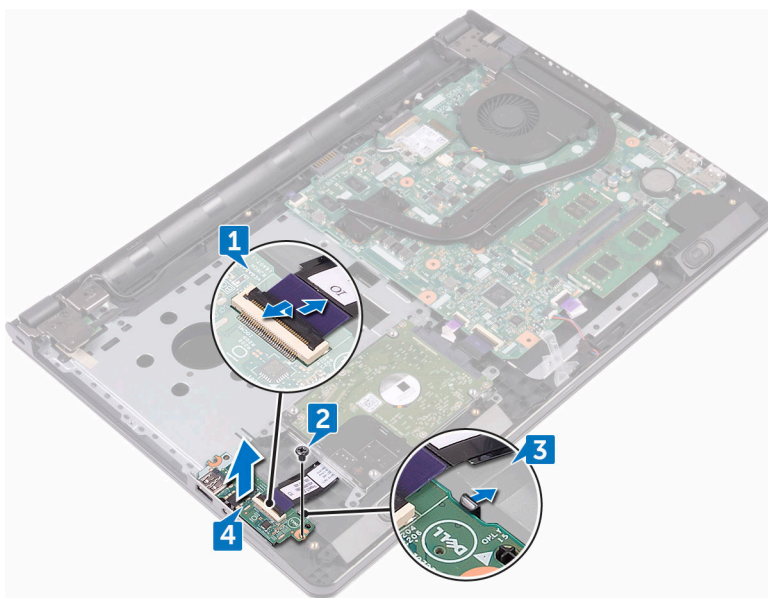
- 1 Ta ut [batteriet](#)
- 2 Følg fremgangsmåten fra trinn 1 til trinn 3 i "[Ta ut den optiske stasjonen](#)".
- 3 Ta av [tastaturet](#).
- 4 Følg fremgangsmåten fra trinn 1 til trinn 7 i "[Ta av bunndekselet](#)".

## Fremgangsmåte

- 1 Åpne låsen, og koble fra I/U-kortkabelen fra I/U-kortet.
- 2 Fjern skruen (M2x3) som fester I/U-kortet til håndleddstøtten.
- 3 Trykk på festetappen for å løsne I/U-kortet fra håndleddstøtten.



- 4 Løft I/U-kortet ut av håndleddstøtten.



# Sette inn I/U-kortet

---



**ADVARSEL:** Før du gjør noe arbeid inne i datamaskinen, må du lese sikkerhetsinformasjonen som fulgte med datamaskinen og følge trinnene i [Før du gjør noe arbeid inne i datamaskinen](#). Etter at du har gjort noe arbeid inne i datamaskinen, skal du følge instruksjonene i [Etter at du har gjort noe arbeid inne i datamaskinen](#). Se mer informasjon om gode arbeidsvaner på hjemmesiden for overholdelse av forskrifter på [www.dell.com/regulatory\\_compliance](http://www.dell.com/regulatory_compliance).

## Fremgangsmåte

- 1 Bruk justeringspinnene, og plasser I/U-kortet på håndleddstøtten, og klikk I/U-kortet på plass.
- 2 Skyv I/U-kortkabelen inn i kontakten på I/U-kortet, og lukk låsen for å feste kabelen.
- 3 Sett inn skruen (M2x3) som fester I/U-kortet til håndleddstøtten.

## Etter jobben

- 1 Følg fremgangsmåten fra trinn 2 til trinn 8 i "[Sette på bunndekselet](#)".
- 2 Sett på [tastaturet](#).
- 3 Følg fremgangsmåten fra trinn 4 til trinn 5 i "[Sette inn den optiske stasjonen](#)".
- 4 Sett inn [batteriet](#).



# Ta ut klokkebatteriet

---



**ADVARSEL:** Før du gjør noe arbeid inne i datamaskinen, må du lese sikkerhetsinformasjonen som fulgte med datamaskinen og følge trinnene i [Før du gjør noe arbeid inne i datamaskinen](#). Etter at du har gjort noe arbeid inne i datamaskinen, skal du følge instruksjonene i [Etter at du har gjort noe arbeid inne i datamaskinen](#). Se mer informasjon om gode arbeidsvaner på hjemmesiden for overholdelse av forskrifter på [www.dell.com/regulatory\\_compliance](http://www.dell.com/regulatory_compliance).



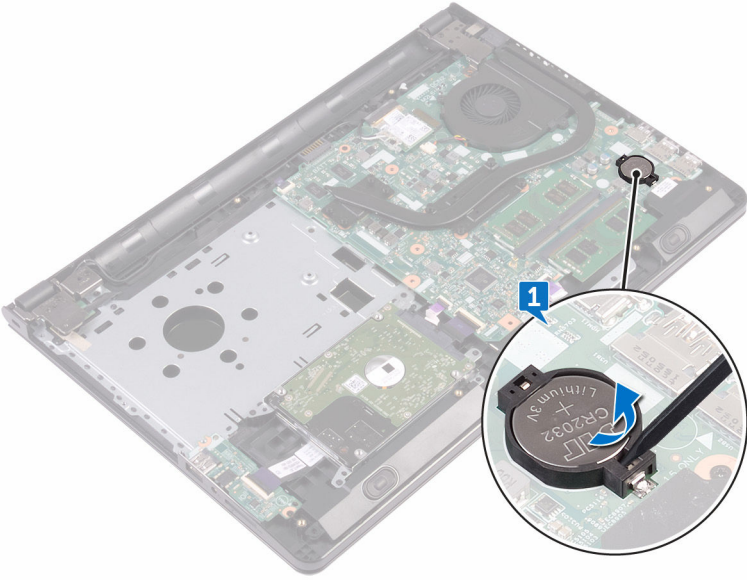
**FORSIKTIG:** Når du tar ut klokkebatteriet, blir BIOS-innstillingene tilbakestilt til standardverdiene. Det anbefales at du noterer ned BIOS-innstillingene før du tar ut klokkebatteriet.

## Før jobben

- 1 Ta ut [batteriet](#)
- 2 Følg fremgangsmåten fra trinn 1 til trinn 3 i "[Ta ut den optiske stasjonen](#)".
- 3 Ta av [tastaturet](#).
- 4 Følg fremgangsmåten fra trinn 1 til trinn 7 i "[Ta av bunndekselet](#)".

## Fremgangsmåte

Bruk en plastspiss, og lirk klokkebatteriet forsiktig ut av batterikontakten.



# Sette inn klokkebatteriet

---



**ADVARSEL:** Før du gjør noe arbeid inne i datamaskinen, må du lese sikkerhetsinformasjonen som fulgte med datamaskinen og følge trinnene i [Før du gjør noe arbeid inne i datamaskinen](#). Etter at du har gjort noe arbeid inne i datamaskinen, skal du følge instruksjonene i [Etter at du har gjort noe arbeid inne i datamaskinen](#). Se mer informasjon om gode arbeidsvaner på hjemmesiden for overholdelse av forskrifter på [www.dell.com/regulatory\\_compliance](http://www.dell.com/regulatory_compliance).

## Fremgangsmåte

Plasser klokkebatteriet med den positive siden opp, og klikk det på plass i batterikontakten.

## Etter jobben

- 1 Følg fremgangsmåten fra trinn 2 til trinn 8 i "[Sette på bunndekselet](#)".
- 2 Sett på [tastaturet](#).
- 3 Følg fremgangsmåten fra trinn 4 til trinn 5 i "[Sette inn den optiske stasjonen](#)".
- 4 Sett inn [batteriet](#).

# Ta av varmeavlederen

---



**ADVARSEL:** Før du gjør noe arbeid inne i datamaskinen, må du lese sikkerhetsinformasjonen som fulgte med datamaskinen og følge trinnene i [Før du gjør noe arbeid inne i datamaskinen](#). Etter at du har gjort noe arbeid inne i datamaskinen, skal du følge instruksjonene i [Etter at du har gjort noe arbeid inne i datamaskinen](#). Se mer informasjon om gode arbeidsvaner på hjemmesiden for overholdelse av forskrifter på [www.dell.com/regulatory\\_compliance](http://www.dell.com/regulatory_compliance).



**ADVARSEL:** Varmeavledereneheten kan bli svært varm under normal drift. La varmeavlederen bli kald nok før du tar på den.



**FORSIKTIG:** For å sikre maksimal avkjøling av prosessoren må du ikke berøre varmeoverføringsområdene på varmeavlederen. Olje fra huden din kan redusere varmeoverføringsegenskapene til kjølepastaen.

## Før jobben

- 1 Ta ut [batteriet](#)
- 2 Følg fremgangsmåten fra trinn 1 til trinn 3 i "[Ta ut den optiske stasjonen](#)".
- 3 Ta av [tastaturet](#).
- 4 Følg fremgangsmåten fra trinn 1 til trinn 7 i "[Ta av bunndekselet](#)".

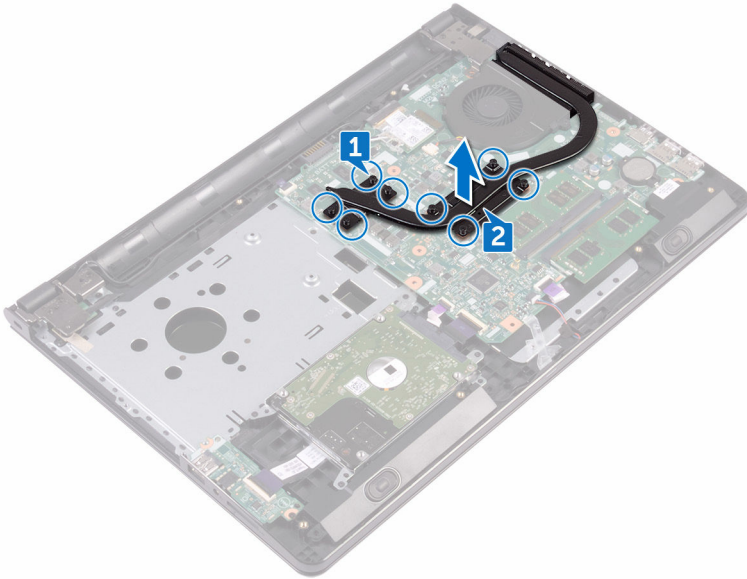
## Fremgangsmåte

- 1 Fjern festeskruene som fester varmelederen til hovedkortet.

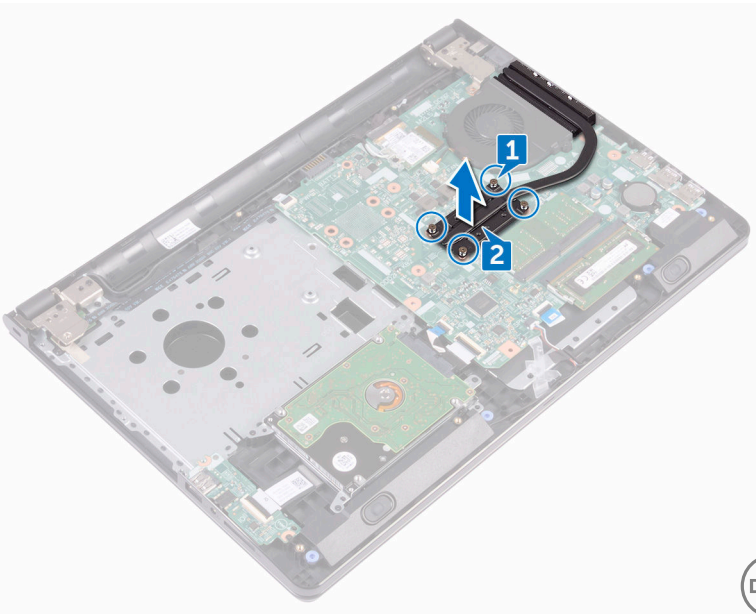


2 Løft varmeavlederen vekk fra hovedkortet.

**Integrert:** åtte skruene



**Diskret:** fire skruene





# Sette inn varmeavlederen

---



**ADVARSEL:** Før du gjør noe arbeid inne i datamaskinen, må du lese sikkerhetsinformasjonen som fulgte med datamaskinen og følge trinnene i [Før du gjør noe arbeid inne i datamaskinen](#). Etter at du har gjort noe arbeid inne i datamaskinen, skal du følge instruksjonene i [Etter at du har gjort noe arbeid inne i datamaskinen](#). Se mer informasjon om gode arbeidsvaner på hjemmesiden for overholdelse av forskrifter på [www.dell.com/regulatory\\_compliance](http://www.dell.com/regulatory_compliance).



**FORSIKTIG:** Feil justering av varmeavlederen kan forårsake skade på hovedkortet og prosessoren.



**MERK:** Det opprinnelige smørefettet kan brukes på nytt hvis det opprinnelige hovedkortet og varmeavlederen installeres på nytt sammen. Hvis hovedkortet eller varmeavlederen skiftes ut, skal den termiske puten som følger med settet, brukes for å sikre at det oppnås termisk konduktivitet.

## Fremgangsmåte

- 1 Juster skrueshullene på varmeavlederen etter skrueshullene på hovedkortet.
- 2 Skru inn festeskruene som fester varmelederen til hovedkortet.

**Integrert:** åtte skruene

**Diskret:** fire skruene

## Etter jobben

- 1 Følg fremgangsmåten fra trinn 2 til trinn 8 i "[Sette på bunndekselet](#)".
- 2 Sett på [tastaturet](#).
- 3 Følg fremgangsmåten fra trinn 4 til trinn 5 i "[Sette inn den optiske stasjonen](#)".
- 4 Sett inn [batteriet](#).



# Ta ut viften

---



**ADVARSEL:** Før du gjør noe arbeid inne i datamaskinen, må du lese sikkerhetsinformasjonen som fulgte med datamaskinen og følge trinnene i [Før du gjør noe arbeid inne i datamaskinen](#). Etter at du har gjort noe arbeid inne i datamaskinen, skal du følge instruksjonene i [Etter at du har gjort noe arbeid inne i datamaskinen](#). Se mer informasjon om gode arbeidsvaner på hjemmesiden for overholdelse av forskrifter på [www.dell.com/regulatory\\_compliance](http://www.dell.com/regulatory_compliance).

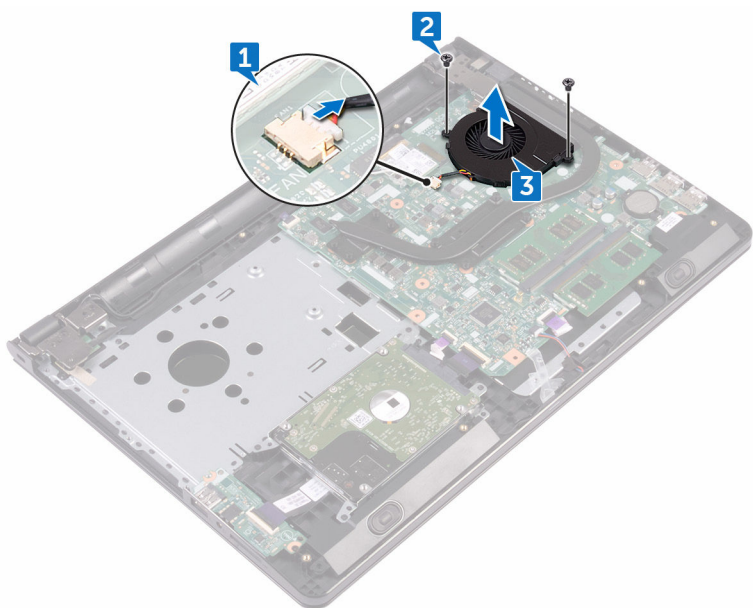
## Før jobben

- 1 Ta ut [batteriet](#)
- 2 Følg fremgangsmåten fra trinn 1 til trinn 3 i "[Ta ut den optiske stasjonen](#)".
- 3 Ta av [tastaturet](#).
- 4 Følg fremgangsmåten fra trinn 1 til trinn 7 i "[Ta av bunndekselet](#)".

## Fremgangsmåte

- 1 Koble viftekabelen fra hovedkortet.
- 2 Fjern de to skruene (M2x5) som fester viften til håndleddestøtten.

**3** Løft viften av håndleddstøtten.



# Sette inn viften

---



**ADVARSEL:** Før du gjør noe arbeid inne i datamaskinen, må du lese sikkerhetsinformasjonen som fulgte med datamaskinen og følge trinnene i [Før du gjør noe arbeid inne i datamaskinen](#). Etter at du har gjort noe arbeid inne i datamaskinen, skal du følge instruksjonene i [Etter at du har gjort noe arbeid inne i datamaskinen](#). Se mer informasjon om gode arbeidsvaner på hjemmesiden for overholdelse av forskrifter på [www.dell.com/regulatory\\_compliance](http://www.dell.com/regulatory_compliance).

## Fremgangsmåte

- 1 Sett viften på håndleddstøtten.
- 2 Juster skruehullene på viften etter skruehullene på håndleddstøtten.
- 3 Skru inn de to skruene (M2x5) som fester viften til hovedkortet.
- 4 Koble viftekabelen til hovedkortet.

## Etter jobben

- 1 Følg fremgangsmåten fra trinn 2 til trinn 8 i "[Sette på bunndekselet](#)".
- 2 Sett på [tastaturet](#).
- 3 Følg fremgangsmåten fra trinn 4 til trinn 5 i "[Sette inn den optiske stasjonen](#)".
- 4 Sett inn [batteriet](#).

# Fjerne statuslampelinsen

---



**ADVARSEL:** Før du gjør noe arbeid inne i datamaskinen, må du lese sikkerhetsinformasjonen som fulgte med datamaskinen og følge trinnene i [Før du gjør noe arbeid inne i datamaskinen](#). Etter at du har gjort noe arbeid inne i datamaskinen, skal du følge instruksjonene i [Etter at du har gjort noe arbeid inne i datamaskinen](#). Se mer informasjon om gode arbeidsvaner på hjemmesiden for overholdelse av forskrifter på [www.dell.com/regulatory\\_compliance](http://www.dell.com/regulatory_compliance).

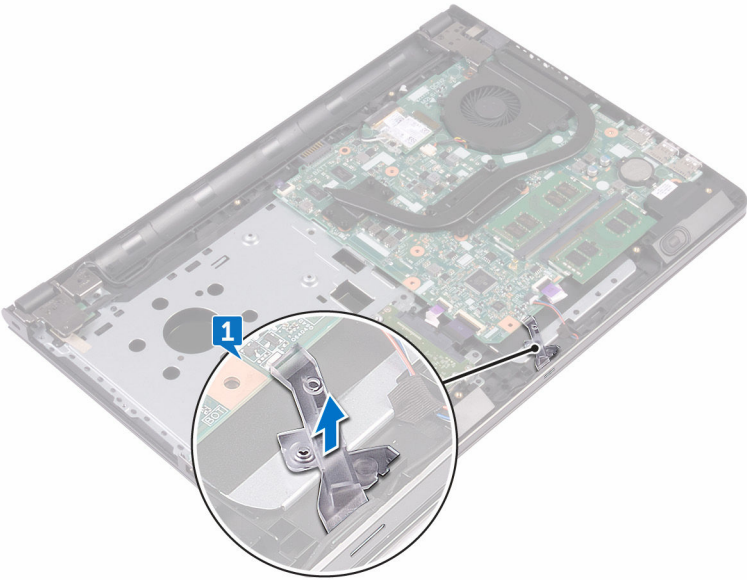
## Før jobben

- 1 Ta ut [batteriet](#)
- 2 Følg fremgangsmåten fra trinn 1 til trinn 3 i "[Ta ut den optiske stasjonen](#)".
- 3 Ta av [tastaturet](#).
- 4 Følg fremgangsmåten fra trinn 1 til trinn 7 i "[Ta av bunndekselet](#)".

## Fremgangsmåte

Fjern statuslampelinsen fra føringen på håndleddstøtten.





# Sette inn statuslampelinsen

---



**ADVARSEL:** Før du gjør noe arbeid inne i datamaskinen, må du lese sikkerhetsinformasjonen som fulgte med datamaskinen og følge trinnene i [Før du gjør noe arbeid inne i datamaskinen](#). Etter at du har gjort noe arbeid inne i datamaskinen, skal du følge instruksjonene i [Etter at du har gjort noe arbeid inne i datamaskinen](#). Se mer informasjon om gode arbeidsvaner på hjemmesiden for overholdelse av forskrifter på [www.dell.com/regulatory\\_compliance](http://www.dell.com/regulatory_compliance).

## Etter jobben

- 1 Følg fremgangsmåten fra trinn 2 til trinn 8 i "[Sette på bunndekselet](#)".
- 2 Sett på [tastaturet](#).
- 3 Følg fremgangsmåten fra trinn 4 til trinn 5 i "[Sette inn den optiske stasjonen](#)".
- 4 Sett inn [batteriet](#).





## Fremgangsmåte

Juster statuslampelinsen etter føringen på håndleddstøtten.



# Fjerne hovedkortet

---

-  **ADVARSEL:** Før du gjør noe arbeid inne i datamaskinen, må du lese sikkerhetsinformasjonen som fulgte med datamaskinen og følge trinnene i [Før du gjør noe arbeid inne i datamaskinen](#). Etter at du har gjort noe arbeid inne i datamaskinen, skal du følge instruksjonene i [Etter at du har gjort noe arbeid inne i datamaskinen](#). Se mer informasjon om gode arbeidsvaner på hjemmesiden for overholdelse av forskrifter på [www.dell.com/regulatory\\_compliance](http://www.dell.com/regulatory_compliance).
-  **MERK:** Datamaskinens servicemerke er lagret inne i hovedkortet. Servicemerket må legges inn i BIOS-oppsettprogrammet etter at hovedkortet er byttet ut.
-  **MERK:** Når hovedkortet fjernes, fjernes alle endringer som er gjort til BIOS ved bruk av BIOS-installasjonsprogrammet. Endringene må gjøres på nytt etter at hovedkortet er satt inn.
-  **MERK:** Før du kobler kablene fra hovedkortet, må du merke deg plasseringen av kontaktene, slik at du kan koble riktig til igjen etter at du har skiftet ut hovedkortet.

## Før jobben

- 1 Ta ut [batteriet](#)
- 2 Følg fremgangsmåten fra trinn 1 til trinn 3 i "[Ta ut den optiske stasjonen](#)".
- 3 Ta av [tastaturet](#).
- 4 Følg fremgangsmåten fra trinn 1 til trinn 7 i "[Ta av bunndekselet](#)".
- 5 Ta ut [trådløskortet](#).
- 6 Ta ut [minnemodulene](#).
- 7 Ta ut [varmeavlederen](#).
- 8 Ta ut [viften](#).

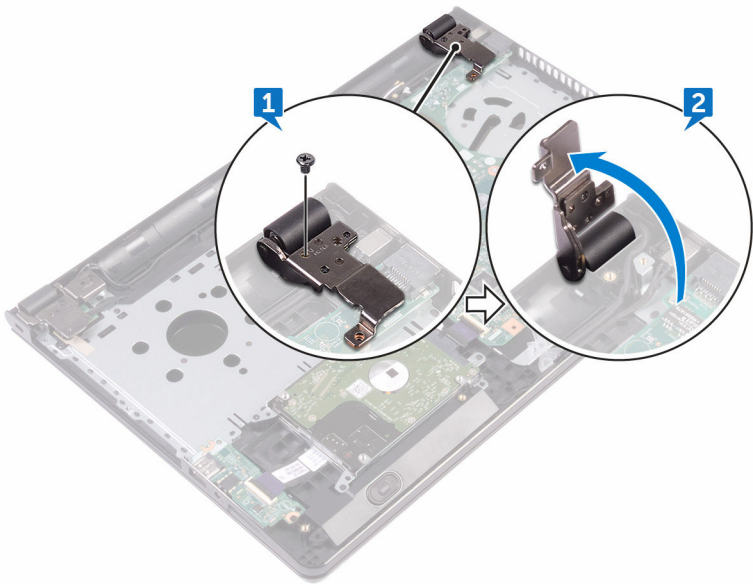


# Fremgangsmåte

- 1 Fjern skruen (2,5x8) som fester skjermhengselen til håndleddstøtten.

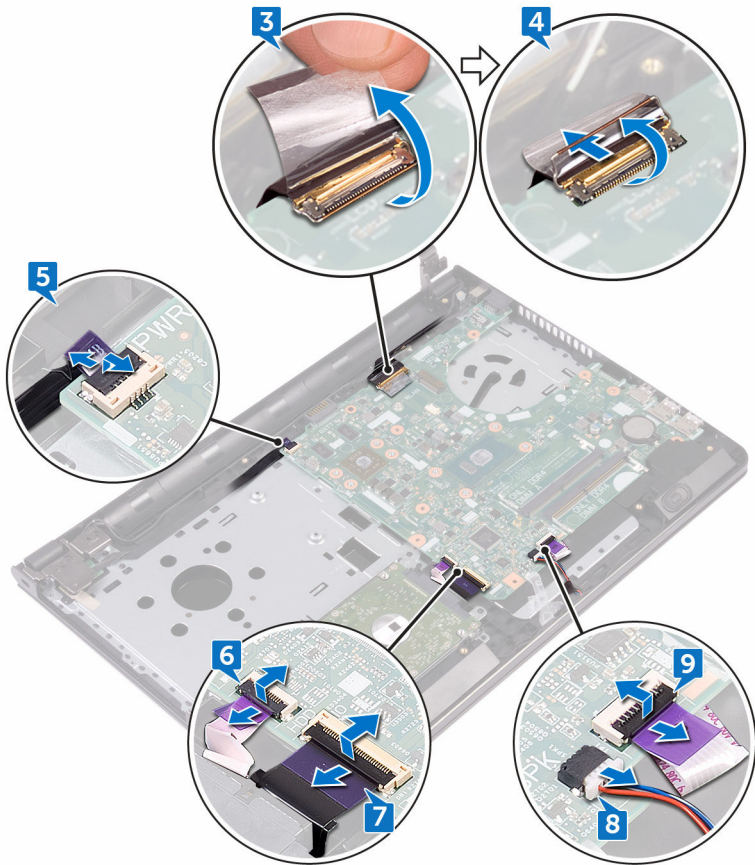
 **MERK: Disse instruksjonene gjelder bare bærbare maskiner uten berøringskjerm.**

- 2 Åpne hengselen i en vinkel på 90 grader.



- 3 Fjern teipen som fester skjermkabelen til hovedkortet.
- 4 Åpne låsen, og koble tastaturkabelen fra hovedkortet.
- 5 Åpne låsen, og koble strømknappkabelen fra hovedkortet.
- 6 Åpne låsen, og koble styreplatekabelen fra hovedkortet.
- 7 Åpne låsen, og koble fra I/U-kortkabelen fra hovedkortet.
- 8 Koble høyttalerkabelen fra hovedkortet.

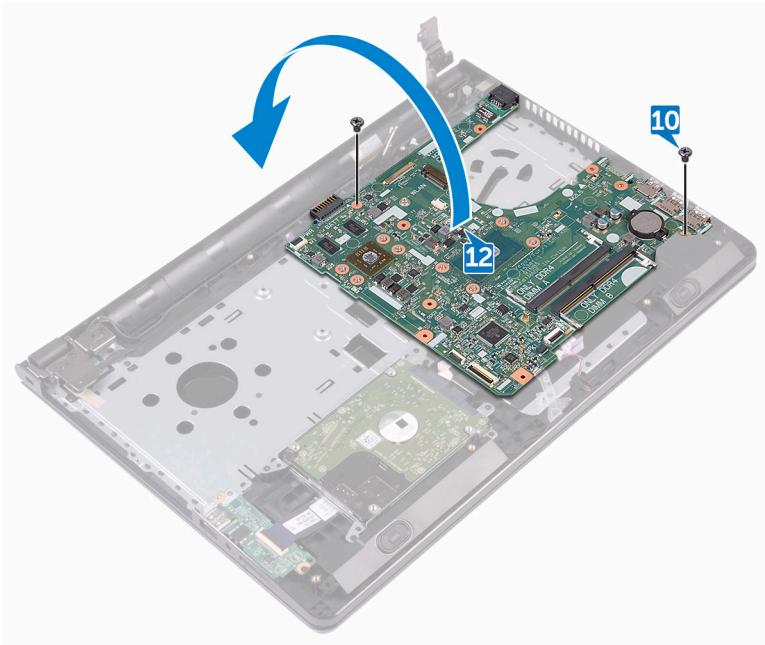
9 Åpne låsen, og koble styreplatekabelen fra hovedkortet.



10 Fjern de to skruene (M2x3) som fester hovedkortet til håndleddstøtten.

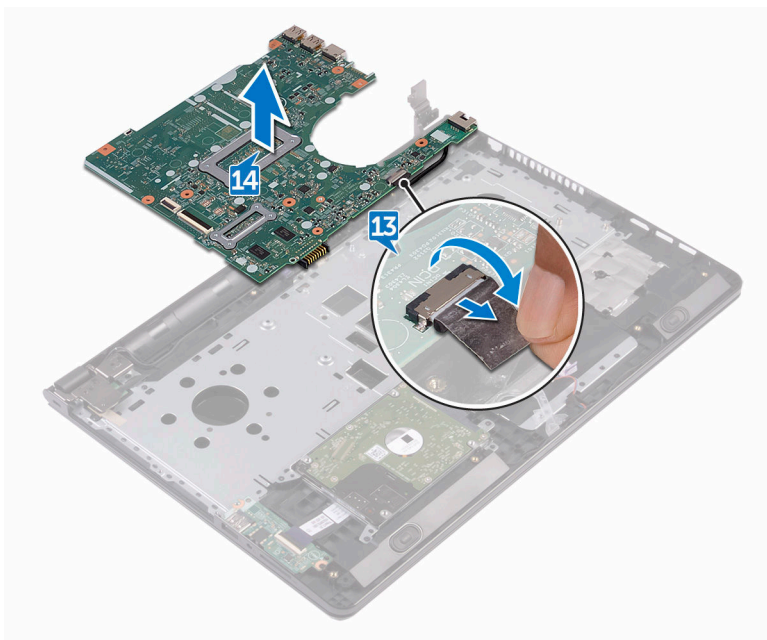
11 Løsne portene på hovedkortet forsiktig fra sporene på håndleddstøtten.

**12** Snu hovedkortet forsiktig opp-ned.



**13** Fjern teipen som fester strømadapterporten til hovedkortet, og koble strømadapterporten fra hovedkortet.

**14** Løft hovedkortet av håndleddstøtten.



# Sette inn hovedkortet

---



**ADVARSEL:** Før du gjør noe arbeid inne i datamaskinen, må du lese sikkerhetsinformasjonen som fulgte med datamaskinen og følge trinnene i [Før du gjør noe arbeid inne i datamaskinen](#). Etter at du har gjort noe arbeid inne i datamaskinen, skal du følge instruksjonene i [Etter at du har gjort noe arbeid inne i datamaskinen](#). Se mer informasjon om gode arbeidsvaner på hjemmesiden for overholdelse av forskrifter på [www.dell.com/regulatory\\_compliance](http://www.dell.com/regulatory_compliance).



**MERK:** Datamaskinens servicemerke er lagret inne i hovedkortet. Servicemerket må legges inn i BIOS-oppsettprogrammet etter at hovedkortet er byttet ut.



**MERK:** Når hovedkortet fjernes, fjernes alle endringer som er gjort til BIOS ved bruk av BIOS-installasjonsprogrammet. Endringene må gjøres på nytt etter at hovedkortet er satt inn.

## Fremgangsmåte

- 1 Koble kabelen til strømadapterporten til hovedkortet.
- 2 Fest teipen som fester kabelen til strømadapterporten til hovedkortet.
- 3 Snu hovedkortet.
- 4 Juster skruerullene på hovedkortet etter skruerullene på håndleddstøtten.
- 5 Skru inn de to skruene (M2x3) som fester hovedkortet til håndleddstøtten.
- 6 Koble styreplatekabelen, og lukk låsen for å feste kabelen.
- 7 Koble høyttalerkabelen til hovedkortet.
- 8 Koble I/U-kortkabelen, og lukk låsen for å feste kabelen.
- 9 Koble harddiskkabelen, og lukk låsen for å feste kabelen.
- 10 Koble kabelen til strømknappkortet, og lukk låsen for å feste kabelen.
- 11 Koble skjermkabelen, og lukk låsen for å feste kabelen.
- 12 Fest teipen som fester skjermkabelen til hovedkortet.
- 13 Lukk skjermhengslene.



14 Juster skruehullene på skjermhengslene med skruehullene på håndledsstøtten.



**MERK: Disse instruksjonene gjelder bare bærbare maskiner uten berøringsskjerm.**

15 Skru inn skruen (2,5x8) som fester skjermhengslene til håndledsstøtten.

## Etter jobben

- 1 Sett inn [viften](#).
- 2 Sett inn [varmeavlederen](#).
- 3 Sett inn [minnemodulene](#).
- 4 Sett inn [trådløskortet](#).
- 5 Følg fremgangsmåten fra trinn 2 til trinn 8 i "[Sette på bunndekselet](#)".
- 6 Sett på [tastaturet](#).
- 7 Følg fremgangsmåten fra trinn 4 til trinn 5 i "[Sette inn den optiske stasjonen](#)".
- 8 Sett inn [batteriet](#).

# Fjerne styreplaten

---



**ADVARSEL:** Før du gjør noe arbeid inne i datamaskinen, må du lese sikkerhetsinformasjonen som fulgte med datamaskinen og følge trinnene i [Før du gjør noe arbeid inne i datamaskinen](#). Etter at du har gjort noe arbeid inne i datamaskinen, skal du følge instruksjonene i [Etter at du har gjort noe arbeid inne i datamaskinen](#). Se mer informasjon om gode arbeidsvaner på hjemmesiden for overholdelse av forskrifter på [www.dell.com/regulatory\\_compliance](http://www.dell.com/regulatory_compliance).

## Før jobben

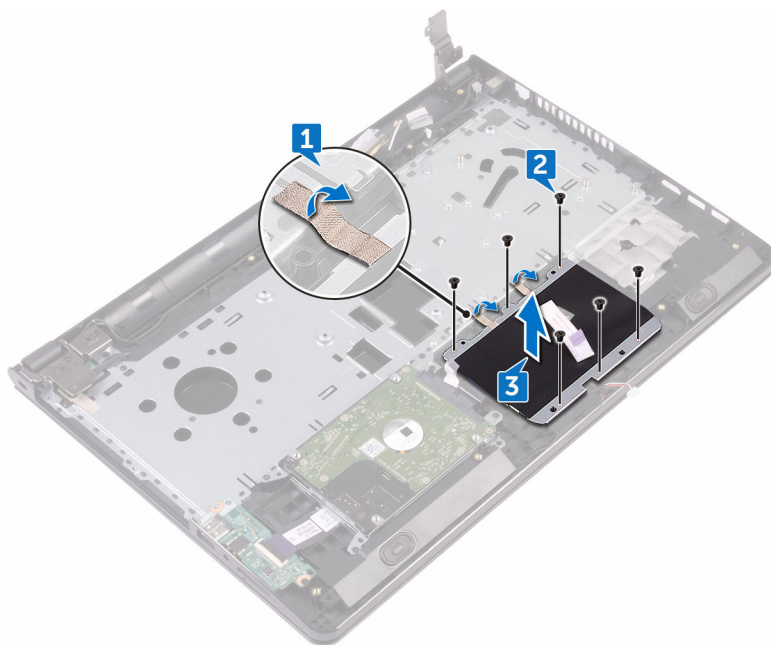
- 1 Ta ut [batteriet](#)
- 2 Følg fremgangsmåten fra trinn 1 til trinn 3 i "[Ta ut den optiske stasjonen](#)".
- 3 Ta av [tastaturet](#).
- 4 Følg fremgangsmåten fra trinn 1 til trinn 7 i "[Ta av bunndekselet](#)".
- 5 Ta ut [minnemodulene](#).
- 6 Ta ut [trådløskortet](#).
- 7 Ta ut [varmeavlederen](#).
- 8 Ta ut [viften](#).
- 9 Ta ut [hovedkortet](#).

## Fremgangsmåte

- 1 Fjern teipen som fester styreplatebraketten til håndleddstøtten.
- 2 Fjern de seks skruene (M2x3) som fester styreplatebraketten til styreplaten.

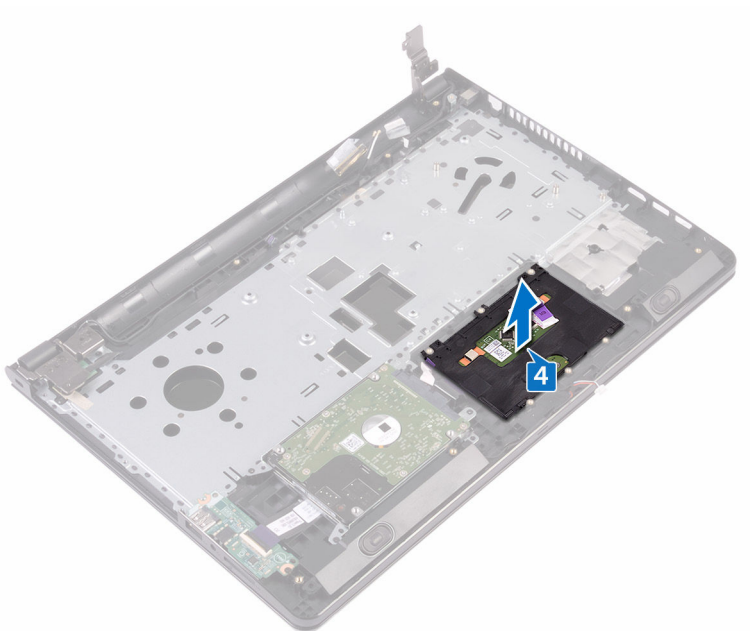


- 3** Løft tastaturbraketten av håndleddstøtten.





- 4 Løft styreplaten av håndleddstøtten.



# Sette på styreplaten

---



**ADVARSEL:** Før du gjør noe arbeid inne i datamaskinen, må du lese sikkerhetsinformasjonen som fulgte med datamaskinen og følge trinnene i [Før du gjør noe arbeid inne i datamaskinen](#). Etter at du har gjort noe arbeid inne i datamaskinen, skal du følge instruksjonene i [Etter at du har gjort noe arbeid inne i datamaskinen](#). Se mer informasjon om gode arbeidsvaner på hjemmesiden for overholdelse av forskrifter på [www.dell.com/regulatory\\_compliance](http://www.dell.com/regulatory_compliance).

## Fremgangsmåte

- 1 Plasser styreplaten på håndleddstøtten.
- 2 Juster skruehullene på styreplatebraketten etter skruehullene på håndleddstøtten.
- 3 Skru inn de seks skruene (M2x3) som fester styreplatebraketten til styreplaten.
- 4 Fest teipen som fester styreplatebraketten til håndleddstøtten.

## Etter jobben

- 1 Sett inn [hovedkortet](#).
- 2 Sett inn [viften](#).
- 3 Sett inn [varmeavlederen](#).
- 4 Sett inn [trådløskortet](#).
- 5 Sett inn [minnemodulene](#).
- 6 Følg fremgangsmåten fra trinn 2 til trinn 8 i "[Sette på bunndekselet](#)".
- 7 Sett på [tastaturet](#).
- 8 Følg fremgangsmåten fra trinn 4 til trinn 5 i "[Sette inn den optiske stasjonen](#)".
- 9 Sett inn [batteriet](#).

# Ta ut strømadapterporten

---



**ADVARSEL:** Før du gjør noe arbeid inne i datamaskinen, må du lese sikkerhetsinformasjonen som fulgte med datamaskinen og følge trinnene i [Før du gjør noe arbeid inne i datamaskinen](#). Etter at du har gjort noe arbeid inne i datamaskinen, skal du følge instruksjonene i [Etter at du har gjort noe arbeid inne i datamaskinen](#). Se mer informasjon om gode arbeidsvaner på hjemmesiden for overholdelse av forskrifter på [www.dell.com/regulatory\\_compliance](http://www.dell.com/regulatory_compliance).

## Før jobben

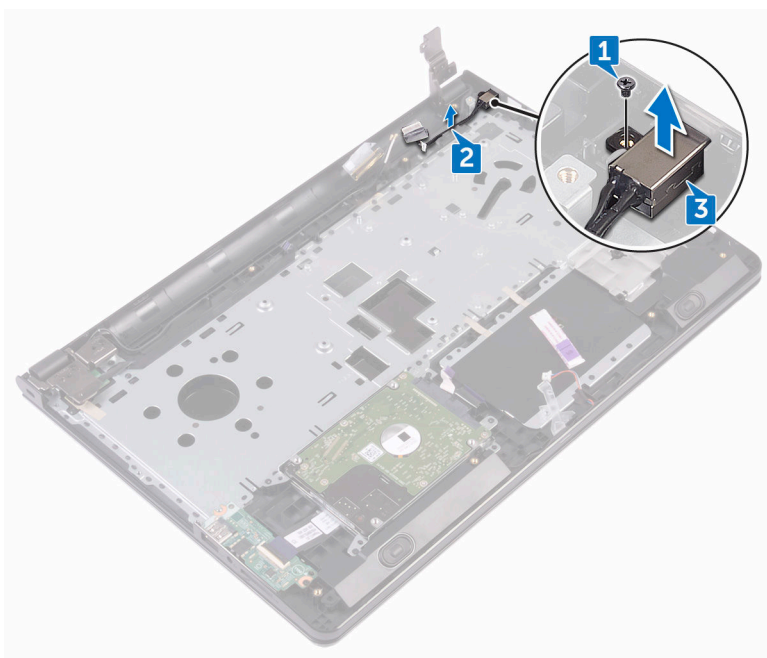
- 1 Ta ut [batteriet](#)
- 2 Følg fremgangsmåten fra trinn 1 til trinn 3 i "[Ta ut den optiske stasjonen](#)".
- 3 Ta av [tastaturet](#).
- 4 Følg fremgangsmåten fra trinn 1 til trinn 7 i "[Ta av bunndekselet](#)".
- 5 Ta ut [klokkebatteriet](#).
- 6 Ta ut [minnemodulene](#).
- 7 Ta ut [trådløskortet](#).
- 8 Ta ut [varmeavlederen](#).
- 9 Ta ut [viften](#).
- 10 Ta ut [hovedkortet](#).

## Fremgangsmåte

- 1 Fjern skruen (M2x3) som fester strømadapterporten til håndledsstøtten.
- 2 Merk kabelføringen på strømkontakten, og fjern kablet fra kabelføringen.



- 3** Løft strømadapterporten av håndledstøtten.



# Sette inn strømadapterporten

---



**ADVARSEL:** Før du gjør noe arbeid inne i datamaskinen, må du lese sikkerhetsinformasjonen som fulgte med datamaskinen og følge trinnene i [Før du gjør noe arbeid inne i datamaskinen](#). Etter at du har gjort noe arbeid inne i datamaskinen, skal du følge instruksjonene i [Etter at du har gjort noe arbeid inne i datamaskinen](#). Se mer informasjon om gode arbeidsvaner på hjemmesiden for overholdelse av forskrifter på [www.dell.com/regulatory\\_compliance](http://www.dell.com/regulatory_compliance).

## Fremgangsmåte

- 1 Skyv strømadapterporten inn i sporet på håndleddsstøtten.
- 2 Skru inn skruen (M2x3) som fester strømadapterporten til håndleddsstøtten.
- 3 Før kablen til strømadapterporten gjennom kabelføringene på håndleddsstøtten.

## Etter jobben

- 1 Sett inn [hovedkortet](#).
- 2 Sett inn [viften](#).
- 3 Sett inn [varmeavlederen](#).
- 4 Sett inn [trådløskortet](#).
- 5 Sett inn [minnemodulene](#).
- 6 Sett inn [klokkebatteriet](#).
- 7 Følg fremgangsmåten fra trinn 2 til trinn 8 i "[Sette på bunndekselet](#)".
- 8 Sett på [tastaturet](#).
- 9 Følg fremgangsmåten fra trinn 4 til trinn 5 i "[Sette inn den optiske stasjonen](#)".
- 10 Sett inn [batteriet](#).



# Ta av skjermenheten

---



**ADVARSEL:** Før du gjør noe arbeid inne i datamaskinen, må du lese sikkerhetsinformasjonen som fulgte med datamaskinen og følge trinnene i [Før du gjør noe arbeid inne i datamaskinen](#). Etter at du har gjort noe arbeid inne i datamaskinen, skal du følge instruksjonene i [Etter at du har gjort noe arbeid inne i datamaskinen](#). Se mer informasjon om gode arbeidsvaner på hjemmesiden for overholdelse av forskrifter på [www.dell.com/regulatory\\_compliance](http://www.dell.com/regulatory_compliance).

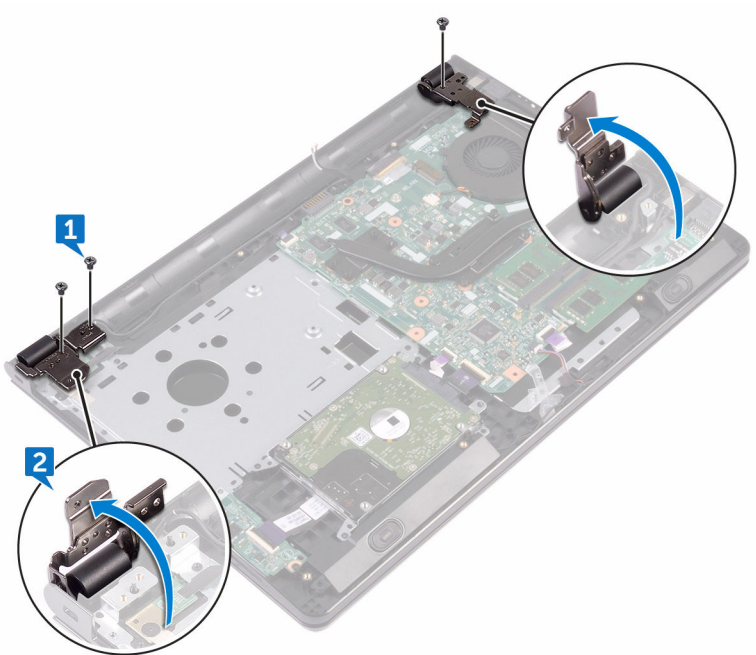
## Før jobben

- 1 Ta ut [batteriet](#)
- 2 Følg fremgangsmåten fra trinn 1 til trinn 3 i "[Ta ut den optiske stasjonen](#)".
- 3 Ta av [tastaturet](#).
- 4 Følg fremgangsmåten fra trinn 1 til trinn 7 i "[Ta av bunndekselet](#)".
- 5 Ta ut [trådløskortet](#).

## Fremgangsmåte

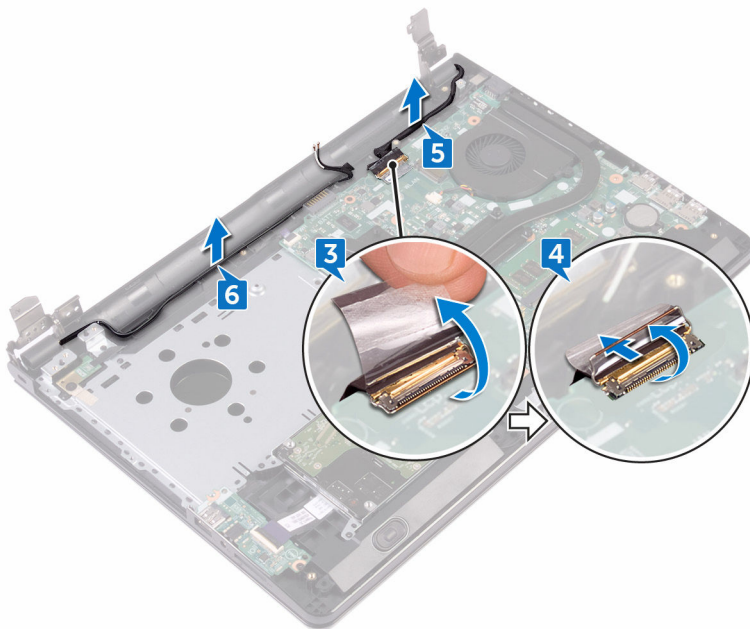
- 1 Fjern skruene (2,5x8) som fester skjermhengslene til håndleddstøtten.

- 2 Åpne skjermhengslene i en vinkel på 90 grader.



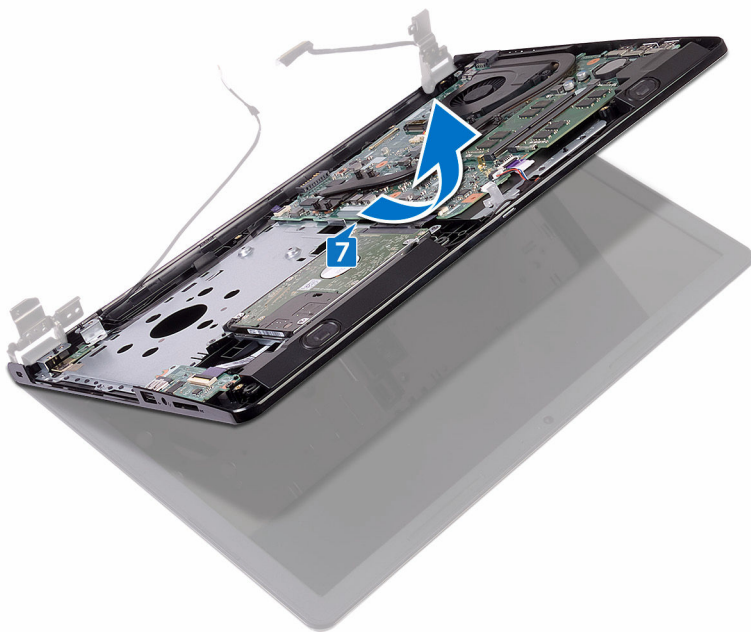
- 3 Fjern teipen som fester skjermkabelen til håndleddstøtten.
- 4 Åpne låsen, og koble fra skjermkabelen.
- 5 Merk deg hvordan skjermkabelen er ført, og ta kabelen ut av kabelføringene på håndleddstøtten.

- 6** Merk deg hvordan antennekabelen er ført, og ta kabelen ut av kabelføringene på håndleddstøtten.





- 7 Åpne håndleddstøtten i en vinkel, og skyv det ut av skjermenheten.



# Sette på skjermenheten

---



**ADVARSEL:** Før du gjør noe arbeid inne i datamaskinen, må du lese sikkerhetsinformasjonen som fulgte med datamaskinen og følge trinnene i [Før du gjør noe arbeid inne i datamaskinen](#). Etter at du har gjort noe arbeid inne i datamaskinen, skal du følge instruksjonene i [Etter at du har gjort noe arbeid inne i datamaskinen](#). Se mer informasjon om gode arbeidsvaner på hjemmesiden for overholdelse av forskrifter på [www.dell.com/regulatory\\_compliance](http://www.dell.com/regulatory_compliance).

## Fremgangsmåte

- 1 Plasser skjermpanelet på en ren og jevn overflate.
- 2 Plasser håndleddstøtten på skjermenheten.
- 3 Trykk ned på skjermhengslene, og juster skruehullene på skjermhengslene etter skruehullene på håndleddstøtten.
- 4 Skru inn de tre skruene (2,5x8) som fester skjermhengslene til håndleddsstøtten.
- 5 Før antennekablene gjennom kabelføringene på håndleddsstøtten.
- 6 Koble skjermkabelen, og lukk låsen for å feste kabelen.
- 7 Før skjermkabelen gjennom kabelføringene på håndleddsstøtten.
- 8 Fest teipen som fester skjermkabelen til håndleddstøtten.
- 9 Lukk skjermen, og snu datamaskinen.

## Etter jobben

- 1 Sett inn [trådløskortet](#).
- 2 Følg fremgangsmåten fra trinn 2 til trinn 8 i "[Sette på bunndekselet](#)".
- 3 Sett på [tastaturet](#).
- 4 Følg fremgangsmåten fra trinn 4 til trinn 5 i "[Sette inn den optiske stasjonen](#)".
- 5 Sett inn [batteriet](#).

# Ta av skjermrammen

---



**ADVARSEL:** Før du gjør noe arbeid inne i datamaskinen, må du lese sikkerhetsinformasjonen som fulgte med datamaskinen og følge trinnene i [Før du gjør noe arbeid inne i datamaskinen](#). Etter at du har gjort noe arbeid inne i datamaskinen, skal du følge instruksjonene i [Etter at du har gjort noe arbeid inne i datamaskinen](#). Se mer informasjon om gode arbeidsvaner på hjemmesiden for overholdelse av forskrifter på [www.dell.com/regulatory\\_compliance](http://www.dell.com/regulatory_compliance).

## Før jobben



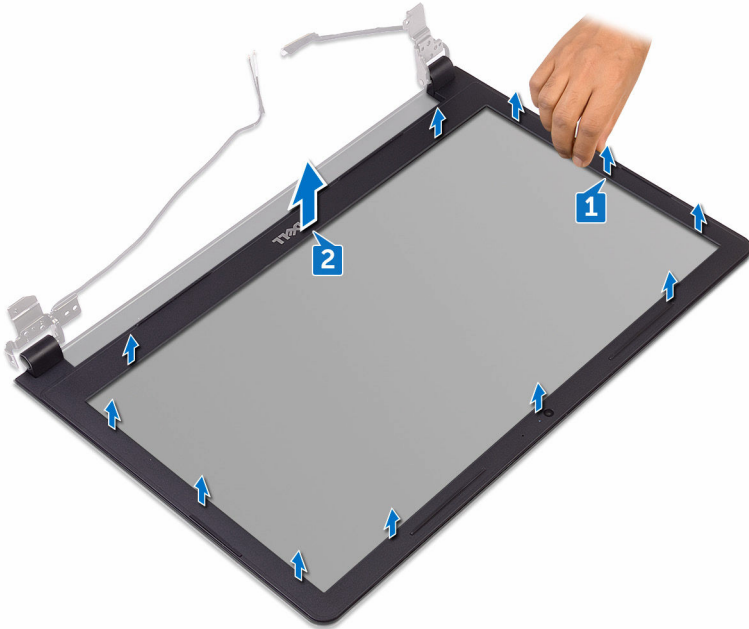
**MERK:** Disse instruksjonene gjelder bare bærbare maskiner uten berøringsskjerm.

- 1 Ta ut [batteriet](#)
- 2 Følg fremgangsmåten fra trinn 1 til trinn 3 i "[Ta ut den optiske stasjonen](#)".
- 3 Ta av [tastaturet](#).
- 4 Følg fremgangsmåten fra trinn 1 til trinn 7 i "[Ta av bunndekselet](#)".
- 5 Ta ut [trådløskortet](#).
- 6 Ta av [skjermenheten](#).



# Fremgangsmåte

- 1 Bruk fingertuppene og lirk opp kantene forsiktig på innsiden av skjermrammen.



- 2 Løft skjermrammen av skjermens bakdeksel og antenneenheten.

# Sette på skjermrammen

---



**ADVARSEL:** Før du gjør noe arbeid inne i datamaskinen, må du lese sikkerhetsinformasjonen som fulgte med datamaskinen og følge trinnene i [Før du gjør noe arbeid inne i datamaskinen](#). Etter at du har gjort noe arbeid inne i datamaskinen, skal du følge instruksjonene i [Etter at du har gjort noe arbeid inne i datamaskinen](#). Se mer informasjon om gode arbeidsvaner på hjemmesiden for overholdelse av forskrifter på [www.dell.com/regulatory\\_compliance](http://www.dell.com/regulatory_compliance).

## Fremgangsmåte

Juster skjermrammen etter det bakre skjermdekselet, og klikk skjermrammen forsiktig på plass.

## Etter jobben

- 1 Sett på [skjermenheten](#).
- 2 Sett inn [trådløskortet](#).
- 3 Følg fremgangsmåten fra trinn 2 til trinn 8 i "[Sette på bunndekselet](#)".
- 4 Sett på [tastaturet](#).
- 5 Følg fremgangsmåten fra trinn 4 til trinn 5 i "[Sette inn den optiske stasjonen](#)".
- 6 Sett inn [batteriet](#).



# Ta av skjermpanelet

---



**ADVARSEL:** Før du gjør noe arbeid inne i datamaskinen, må du lese sikkerhetsinformasjonen som fulgte med datamaskinen og følge trinnene i [Før du gjør noe arbeid inne i datamaskinen](#). Etter at du har gjort noe arbeid inne i datamaskinen, skal du følge instruksjonene i [Etter at du har gjort noe arbeid inne i datamaskinen](#). Se mer informasjon om gode arbeidsvaner på hjemmesiden for overholdelse av forskrifter på [www.dell.com/regulatory\\_compliance](http://www.dell.com/regulatory_compliance).

## Før jobben



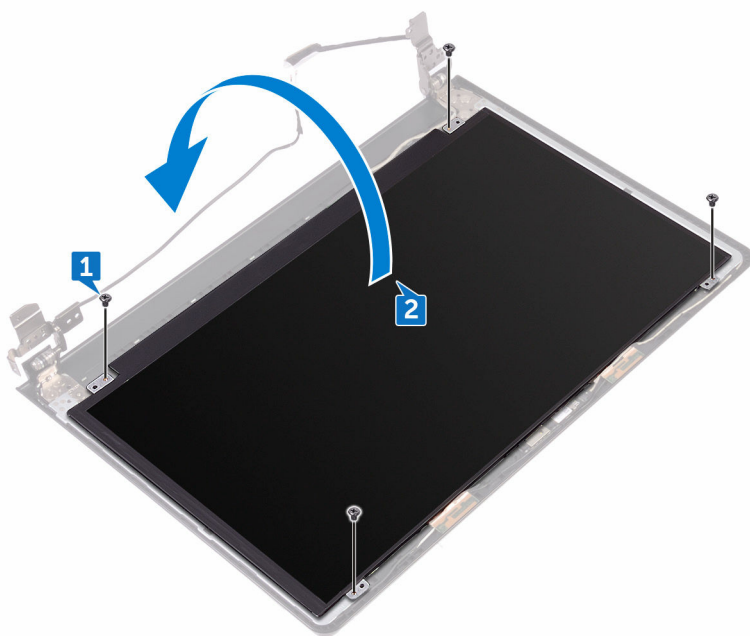
**MERK:** Disse instruksjonene gjelder bare bærbare maskiner uten berøringsskjerm.

- 1 Ta ut [batteriet](#)
- 2 Følg fremgangsmåten fra trinn 1 til trinn 3 i "[Ta ut den optiske stasjonen](#)".
- 3 Ta av [tastaturet](#).
- 4 Følg fremgangsmåten fra trinn 1 til trinn 7 i "[Ta av bunndekselet](#)".
- 5 Ta ut [trådløskortet](#).
- 6 Ta av [skjermenheten](#).
- 7 Ta av [skjermmrammen](#).

## Fremgangsmåte

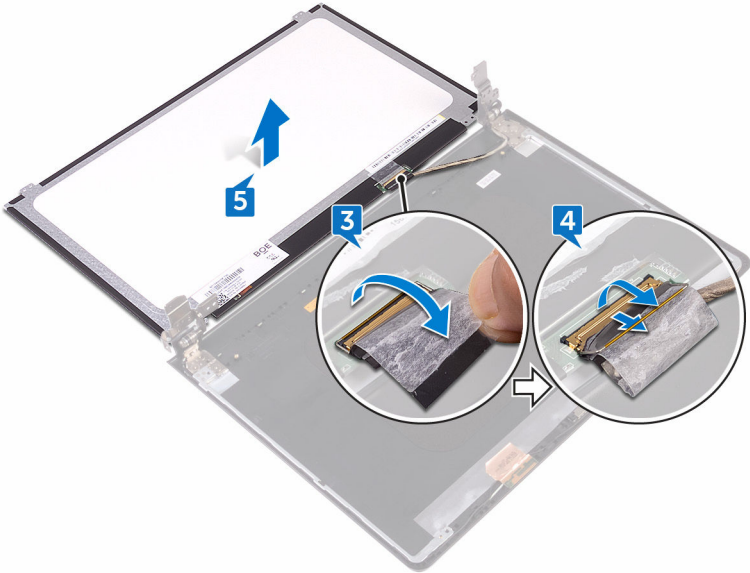
- 1 Fjern de fire skruene (M2x3) som fester skjermpanelet til skjermens bakdeksel og antenneenheten.

- 
- 2 Løft skjermpanelet, og snu det opp-ned.



- 
- 
- 3 Fjern teipen som fester skjermkabelen til skjermpanelet.
- 4 Åpne låsen, og koble skjermkabelen fra skjermpanelet.

5 Løft skjermpanelet av skjermens bakdeksel og antenneenheten.





# Sette på skjermpanelet

---



**ADVARSEL:** Før du gjør noe arbeid inne i datamaskinen, må du lese sikkerhetsinformasjonen som fulgte med datamaskinen og følge trinnene i [Før du gjør noe arbeid inne i datamaskinen](#). Etter at du har gjort noe arbeid inne i datamaskinen, skal du følge instruksjonene i [Etter at du har gjort noe arbeid inne i datamaskinen](#). Se mer informasjon om gode arbeidsvaner på hjemmesiden for overholdelse av forskrifter på [www.dell.com/regulatory\\_compliance](http://www.dell.com/regulatory_compliance).

## Etter jobben

- 1 Sett på [skjermmrammen](#).
- 2 Sett på [skjermmenheten](#).
- 3 Sett inn [trådløskortet](#).
- 4 Følg fremgangsmåten fra trinn 2 til trinn 8 i "[Sette på bunndekselet](#)".
- 5 Sett på [tastaturet](#).
- 6 Følg fremgangsmåten fra trinn 4 til trinn 5 i "[Sette inn den optiske stasjonen](#)".
- 7 Sett inn [batteriet](#).

## Fremgangsmåte

- 1 Skyv skjermkabelen inn i kontakten på skjermpanelet, og lukk låsen for å feste kabelen.
- 2 Fest teipen som fester skjermkabelen til skjermpanelet.
- 3 Snu skjermpanelet rundt, og sett det på skjermens bakdeksel og antenneenheten.
- 4 Juster skruerhullene på skjermpanelet etter skruerhullene på skjermens bakdeksel og antenneenheten.
- 5 Skru inn de fire skruene (M2x3) som fester skjermpanelet til skjermens bakdeksel og antenneenheten.



# Fjerne kameraet

---



**ADVARSEL:** Før du gjør noe arbeid inne i datamaskinen, må du lese sikkerhetsinformasjonen som fulgte med datamaskinen og følge trinnene i [Før du gjør noe arbeid inne i datamaskinen](#). Etter at du har gjort noe arbeid inne i datamaskinen, skal du følge instruksjonene i [Etter at du har gjort noe arbeid inne i datamaskinen](#). Se mer informasjon om gode arbeidsvaner på hjemmesiden for overholdelse av forskrifter på [www.dell.com/regulatory\\_compliance](http://www.dell.com/regulatory_compliance).

## Før jobben



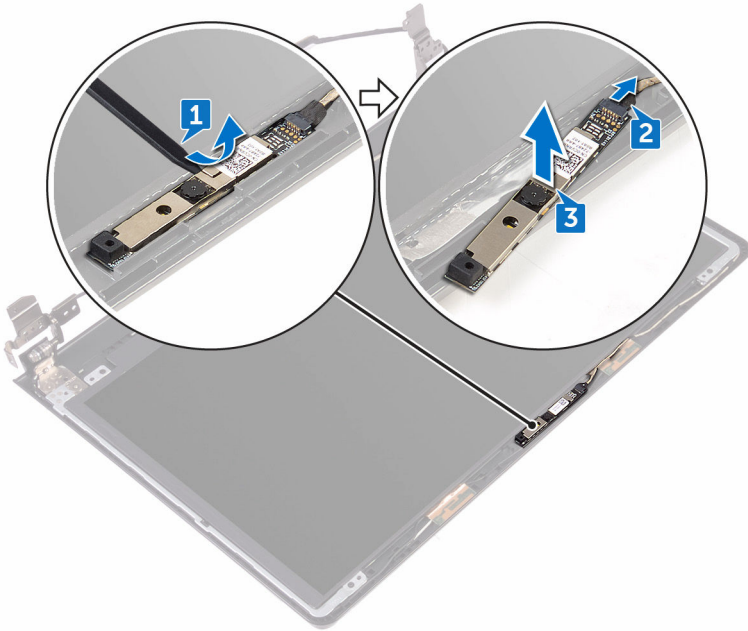
**MERK:** Disse instruksjonene gjelder bare bærbare maskiner uten berørings skjerm.

- 1 Ta ut [batteriet](#)
- 2 Følg fremgangsmåten fra trinn 1 til trinn 3 i "[Ta ut den optiske stasjonen](#)".
- 3 Ta av [tastaturet](#).
- 4 Følg fremgangsmåten fra trinn 1 til trinn 7 i "[Ta av bunndekselet](#)".
- 5 Ta ut [trådløskortet](#).
- 6 Ta av [skjermenheten](#).
- 7 Ta av [skjermmrammen](#).

## Fremgangsmåte

- 1 Bruk en plastspiss, og lirk kameraet forsiktig, og løft det opp i en vinkel.
- 2 Koble kamerakabelen fra kameraet.

**3** Løft kameraet av skjermens bakdeksel og antenneenheten.



# Sette inn kameraet

---



**ADVARSEL:** Før du gjør noe arbeid inne i datamaskinen, må du lese sikkerhetsinformasjonen som fulgte med datamaskinen og følge trinnene i [Før du gjør noe arbeid inne i datamaskinen](#). Etter at du har gjort noe arbeid inne i datamaskinen, skal du følge instruksjonene i [Etter at du har gjort noe arbeid inne i datamaskinen](#). Se mer informasjon om gode arbeidsvaner på hjemmesiden for overholdelse av forskrifter på [www.dell.com/regulatory\\_compliance](http://www.dell.com/regulatory_compliance).

## Fremgangsmåte

- 1 Bruk justeringspinnene til å feste kameraet på skjermens bakdeksel og antenneenheten.
- 2 Koble kamerakabelen til kameraet.

## Etter jobben

- 1 Sett på [skjermmrammen](#).
- 2 Sett på [skjermenheten](#).
- 3 Sett inn [trådløskortet](#).
- 4 Følg fremgangsmåten fra trinn 2 til trinn 8 i "[Sette på bunndekselet](#)".
- 5 Sett på [tastaturet](#).
- 6 Følg fremgangsmåten fra trinn 4 til trinn 5 i "[Sette inn den optiske stasjonen](#)".
- 7 Sett inn [batteriet](#).

# Ta av skjermhengslene

---



**ADVARSEL:** Før du gjør noe arbeid inne i datamaskinen, må du lese sikkerhetsinformasjonen som fulgte med datamaskinen og følge trinnene i [Før du gjør noe arbeid inne i datamaskinen](#). Etter at du har gjort noe arbeid inne i datamaskinen, skal du følge instruksjonene i [Etter at du har gjort noe arbeid inne i datamaskinen](#). Se mer informasjon om gode arbeidsvaner på hjemmesiden for overholdelse av forskrifter på [www.dell.com/regulatory\\_compliance](http://www.dell.com/regulatory_compliance).

## Før jobben



**MERK:** Disse instruksjonene gjelder bare bærbare maskiner uten berøringsskjerm.

- 1 Ta ut [batteriet](#)
- 2 Følg fremgangsmåten fra trinn 1 til trinn 3 i "[Ta ut den optiske stasjonen](#)".
- 3 Ta av [tastaturet](#).
- 4 Følg fremgangsmåten fra trinn 1 til trinn 7 i "[Ta av bunndekselet](#)".
- 5 Ta ut [trådløskortet](#).
- 6 Ta av [skjermenheten](#).
- 7 Ta av [skjermmrammen](#).
- 8 Fjern [skjermpanelet](#).

## Fremgangsmåte

- 1 Fjern de seks skruene (M2,5x2.5 stort hode) som fester skjermhengslene til skjermens bakdeksel og antenneenheten.



- 
- 2 Løft skjemhengslene forsiktig av skjermens bakdeksel og antenneenheten.



# Sette på skjermhengslene

---



**ADVARSEL:** Før du gjør noe arbeid inne i datamaskinen, må du lese sikkerhetsinformasjonen som fulgte med datamaskinen og følge trinnene i [Før du gjør noe arbeid inne i datamaskinen](#). Etter at du har gjort noe arbeid inne i datamaskinen, skal du følge instruksjonene i [Etter at du har gjort noe arbeid inne i datamaskinen](#). Se mer informasjon om gode arbeidsvaner på hjemmesiden for overholdelse av forskrifter på [www.dell.com/regulatory\\_compliance](http://www.dell.com/regulatory_compliance).

## Etter jobben

- 1 Sett på plass [skjermpanelet](#).
- 2 Sett på [skjermmrammen](#).
- 3 Sett på [skjermenheten](#).
- 4 Sett inn [trådløskortet](#).
- 5 Følg fremgangsmåten fra trinn 2 til trinn 8 i "[Sette på bunndekselet](#)".
- 6 Sett på [tastaturet](#).
- 7 Følg fremgangsmåten fra trinn 4 til trinn 5 i "[Sette inn den optiske stasjonen](#)".
- 8 Sett inn [batteriet](#).

## Fremgangsmåte

- 1 Juster skruerullene på skjermhengslene etter skruerullene på skjermens bakdeksel og antenneenheten.
- 2 Skru inn de seks skruene (M2,5x2,5 stort hode) som fester skjermhengslene til skjermens bakdeksel og antenneenheten.



# Fjerne skjermens bakdeksel og antenneenheten

---



**ADVARSEL:** Før du gjør noe arbeid inne i datamaskinen, må du lese sikkerhetsinformasjonen som fulgte med datamaskinen og følge trinnene i [Før du gjør noe arbeid inne i datamaskinen](#). Etter at du har gjort noe arbeid inne i datamaskinen, skal du følge instruksjonene i [Etter at du har gjort noe arbeid inne i datamaskinen](#). Se mer informasjon om gode arbeidsvaner på hjemmesiden for overholdelse av forskrifter på [www.dell.com/regulatory\\_compliance](http://www.dell.com/regulatory_compliance).

## Før jobben

- 1 Ta ut [batteriet](#)
- 2 Følg fremgangsmåten fra trinn 1 til trinn 3 i "[Ta ut den optiske stasjonen](#)".
- 3 Ta av [tastaturet](#).
- 4 Følg fremgangsmåten fra trinn 1 til trinn 7 i "[Ta av bunndekselet](#)".
- 5 Ta ut [trådløskortet](#).
- 6 Ta av [skjermenheten](#).
- 7 Ta av [skjermrammen](#).
- 8 Fjern [skjermpanelet](#).
- 9 Ta av [skjermhengslene](#).
- 10 Ta ut [kameraet](#).

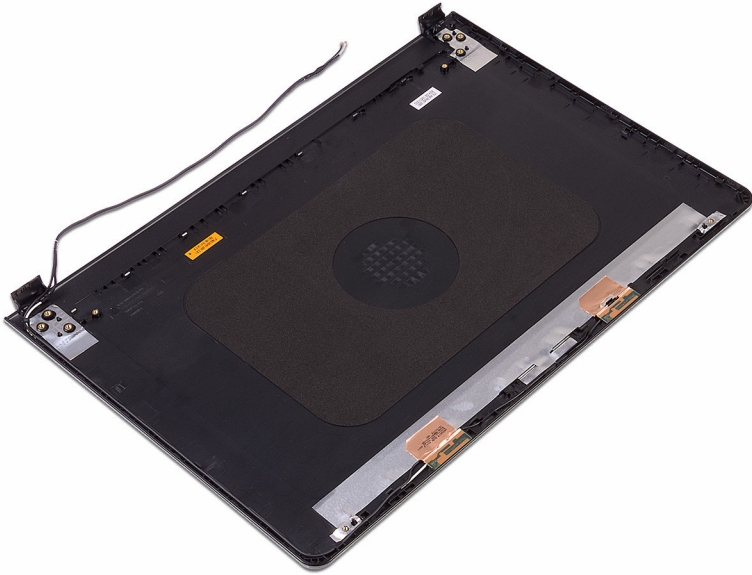
## Fremgangsmåte



**MERK:** Disse instruksjonene gjelder bare bærbare maskiner uten berøringskjerm.

Etter at trinnene før jobben er utført sitter vi igjen med skjermens bakdeksel og antenneenheten.





# Sette på skjermens bakdeksel og antenneenheten

---



**ADVARSEL:** Før du gjør noe arbeid inne i datamaskinen, må du lese sikkerhetsinformasjonen som fulgte med datamaskinen og følge trinnene i [Før du gjør noe arbeid inne i datamaskinen](#). Etter at du har gjort noe arbeid inne i datamaskinen, skal du følge instruksjonene i [Etter at du har gjort noe arbeid inne i datamaskinen](#). Se mer informasjon om gode arbeidsvaner på hjemmesiden for overholdelse av forskrifter på [www.dell.com/regulatory\\_compliance](http://www.dell.com/regulatory_compliance).

## Fremgangsmåte

Plasser bakdekslet på skjermen og antenneenheten på en ren og jevn flate.

## Etter jobben

- 1 Sett inn [kameraet](#).
- 2 Sett på plass [skjermhengslene](#).
- 3 Sett på plass [skjermpanelet](#).
- 4 Sett på [skjermrammen](#).
- 5 Sett på [skjermenheten](#).
- 6 Sett inn [trådløskortet](#).
- 7 Følg fremgangsmåten fra trinn 2 til trinn 8 i "[Sette på bunndekselet](#)".
- 8 Sett på [tastaturet](#).
- 9 Følg fremgangsmåten fra trinn 4 til trinn 5 i "[Sette inn den optiske stasjonen](#)".
- 10 Sett inn [batteriet](#).

# Ta av håndleddstøtten

---



**ADVARSEL:** Før du gjør noe arbeid inne i datamaskinen, må du lese sikkerhetsinformasjonen som fulgte med datamaskinen og følge trinnene i [Før du gjør noe arbeid inne i datamaskinen](#). Etter at du har gjort noe arbeid inne i datamaskinen, skal du følge instruksjonene i [Etter at du har gjort noe arbeid inne i datamaskinen](#). Se mer informasjon om gode arbeidsvaner på hjemmesiden for overholdelse av forskrifter på [www.dell.com/regulatory\\_compliance](http://www.dell.com/regulatory_compliance).

## Før jobben

- 1 Ta ut [batteriet](#)
- 2 Følg fremgangsmåten fra trinn 1 til trinn 3 i "[Ta ut den optiske stasjonen](#)".
- 3 Ta av [tastaturet](#).
- 4 Følg fremgangsmåten fra trinn 1 til trinn 7 i "[Ta av bunndekselet](#)".
- 5 Følg fremgangsmåten fra trinn 1 til trinn 3 i "[Ta ut harddisken](#)".
- 6 Ta ut [minnemodulene](#).
- 7 Ta ut [trådløskortet](#).
- 8 Ta ut [strømknappkortet](#).
- 9 Ta av [høytalerne](#).
- 10 Ta ut [I/U-kortet](#).
- 11 Ta ut [varmeavlederen](#).
- 12 Ta ut [viften](#).
- 13 Ta ut [strømlampelinsen](#).
- 14 Ta ut [hovedkortet](#).
- 15 Ta av [styreplaten](#).
- 16 Ta ut [strømadapterporten](#).
- 17 Ta av [skjermenheten](#).

## Fremgangsmåte

Etter at du har utført trinnene i forutsetninger, står vi igjen med håndleddstøtten.





# Sette på plass håndleddstøtten



**ADVARSEL:** Før du gjør noe arbeid inne i datamaskinen, må du lese sikkerhetsinformasjonen som fulgte med datamaskinen og følge trinnene i [Før du gjør noe arbeid inne i datamaskinen](#). Etter at du har gjort noe arbeid inne i datamaskinen, skal du følge instruksjonene i [Etter at du har gjort noe arbeid inne i datamaskinen](#). Se mer informasjon om gode arbeidsvaner på hjemmesiden for overholdelse av forskrifter på [www.dell.com/regulatory\\_compliance](http://www.dell.com/regulatory_compliance).

## Etter jobben

- 1 Sett på [skjermenheten](#).
- 2 Sett inn [strømadapterporten](#).
- 3 Sett på [styreplaten](#).
- 4 Sett inn [hovedkortet](#).
- 5 Sett inn [strømlampelinsen](#).
- 6 Sett inn [viften](#).
- 7 Sett inn [varmeavlederen](#).
- 8 Sett inn [I/U-kortet](#).
- 9 Sett inn [høytalerne](#).
- 10 Sett inn [strømknappkortet](#).
- 11 Sett inn [trådløskortet](#).
- 12 Sett inn [minnemodulene](#).
- 13 Følg fremgangsmåten fra trinn 4 til trinn 6 i "[Sette inn harddisken](#)".
- 14 Følg fremgangsmåten fra trinn 2 til trinn 8 i "[Sette på bunndekselet](#)".
- 15 Sett på [tastaturet](#).
- 16 Følg fremgangsmåten fra trinn 4 til trinn 5 i "[Sette inn den optiske stasjonen](#)".
- 17 Sett inn [batteriet](#).

## Fremgangsmåte

Plasser håndleddstøtten på et rent og jevnt underlag.



# Diagnostikk

---

**Strøm og batteristatuslampe / harddiskens aktivitetslampe:** Angir batteriets ladestatus eller aktivitet på harddisken.



**MERK: Trykk på Fn+H for å veksle dette lyset mellom strøm og lys for batteristatus og harddiskaktivitet.**

## Aktivitetslampe for harddisk

Slår på når datamaskinen leser fra eller skriver til harddisken.

## Strøm- og batteristatuslampe

Indikerer strøm- og batteriladestatus

**Lyser hvit** - Strømadapteren er koblet til, og batteriet er mer enn 5 % ladet.

**Gult** - Datamaskinen kjører på batteri, og batteriet er mindre enn 5 % ladet.

## Av

- Strømadapteren er koblet til og batteriet er fulladet.
- Datamaskinen kjører på batteri, og batteriet er mer enn 5% ladet.
- Datamaskinen er i hvilemodus, dvalemodus eller slått av.

Strøm og batteri-statuslampen blinker gult sammen med pipekoder som indikerer feil.

For eksempel, strøm og batteri-statuslampen blinker gult to ganger etterfulgt av en pause, og deretter blinker hvitt tre ganger etterfulgt av en pause. Dette 2,3 mønsteret fortsetter til datamaskinen er slått av som indikerer at ingen minne eller RAM er oppdaget.

Følgende tabell viser ulike lysmønstre og hva de indikerer.

**Tabell 3. Diagnostikk**

Lysmønstre	Problembeskrivelse
2,1	CPU-feil
2,2	Hovedkort: BIOS- og ROM-feil
2,3	Finner ikke noe minne eller RAM
2,4	Minne- eller RAM-feil
2,5	Ugyldig minne som er installert
2,6	Hovedkort- eller brikkesettfeil

<b>Lysmønstre</b>	<b>Problembeskrivelse</b>
<b>2,7</b>	LCD-feil
<b>3,1</b>	CMOS-batterifeil
<b>3,2</b>	PCI eller skjermkort eller brikke mislyktes
<b>3,3</b>	Gjenopprettingsbilde ikke funnet
<b>3,4</b>	Gjenopprettingsbilde funnet, men ugyldig

Datamaskinen kan avgi en serie med lydsignaler under oppstart hvis feil eller problemer ikke kan vises. De gjentatte signalkodene kan hjelpe brukeren til å feilsøke problemer med datamaskinen.

**Statuslampe for kamera:** Indikerer om kameraet er i bruk.

- Lyser hvit - Kameraet er i bruk.
- Av - Kameraet er ikke i bruk.

**Caps Lock status lys:** Indikerer om Caps Lock er aktivert eller deaktivert.

- Lyser hvit - Caps Lock er aktivert.
- Av - Caps Lock deaktivert.



# Flash-oppdatere BIOS

---

Det kan være nødvendig å flash-oppdatere BIOS når en oppdatering er tilgjengelig, eller når hovedkortet er blitt skiftet ut. Slik oppdaterer (Flasher) du BIOS:

- 1 Slå på datamaskinen.
- 2 Gå til [www.dell.com/support](http://www.dell.com/support).
- 3 Klikk på **Product Support (Produktstøtte)**, oppgi servicekoden til datamaskinen, og klikk på **Submit (Send)**.



**MERK: Hvis du ikke har datamaskinens servicekode, kan du bruke funksjonen automatisk påvisning eller manuelt søk etter datamaskinmodellen.**

- 4 Klikk på **Drivers & downloads (Drivere og nedlastinger)** → **Find it myself (Finn det selv)**.
- 5 Velg operativsystemet som er installert på din datamaskin.
- 6 Bla nedover på siden, og utvid **BIOS**.
- 7 Klikk på **Download File (Last ned fil)** for å laste ned den siste versjonen av BIOS til datamaskinen.
- 8 Gå til mappen der du lagret BIOS-oppdateringsfilen etter at nedlastingen er ferdig.
- 9 Dobbeltklikk på ikonet til oppdateringsfilen for BIOSen, og følg veiledningen på skjermen.



# Få hjelp og kontakte Dell

---

## Selvhjelpsressurer

Du kan finne informasjon og få hjelp om Dells produkter og tjenester ved bruk av disse elektroniske selvhjelpsressursene:

### Tabell 4. Selvhjelpsressurer

Informasjon om Dells produkter og tjenester

[www.dell.com](http://www.dell.com)

Dell Help & Support (hjelp og støtte)-app



Komme i gang app



Få hjelp

Skriv `Help and Support` i Windows-søket, og trykk på Enter.

Online-hjelp for operativsystemet

[www.dell.com/support/windows](http://www.dell.com/support/windows)

[www.dell.com/support/linux](http://www.dell.com/support/linux)

Feilsøkinginformasjon, bruksanvisninger, oppsettsinstruksjoner, produktspesifikasjoner, tekniske hjelpeblogger, drivere, programvareoppdateringer osv.

[www.dell.com/support](http://www.dell.com/support)

Lær om operativsystemet, oppsett og bruk av datamaskinen, sikkerhetskopiering av data, diagnostikk, osv.

Se *Me and My Dell (Meg og min Dell)* på [www.dell.com/support/manuals](http://www.dell.com/support/manuals).

## Kontakte Dell

Se [www.dell.com/contactdell](http://www.dell.com/contactdell) for å kontakte Dell om salg, teknisk støtte eller problemer i forbindelse med kundetjenester.





**MERK:** Tilgjengelighet varierer etter land og produkt, og noen tjenester er kanskje ikke tilgjengelige i ditt land.



**MERK:** Hvis du ikke har en aktiv Internett-tilkobling, kan du finne kontaktinformasjon på fakturaen, følgeseddelen, regningen eller i Dells produktkatalog.